

DEWELOPER

SOLGRUD

Zarząd Przedsiębiorstwa Solgrud
86-300 Grudziądz, ul. Olchowa 4
tel. **+48 56 46 44 200**
email: biuro@solgrud.pl



BIURO SPRZEDAŻY

 spółdzielnia mieszkaniowa
DOM MARZEŃ

Spółdzielnia Mieszkaniowa Dom Marzeń
86-300 Grudziądz, ul. Kulerskiego 6A
tel. **+48 56 64 119 42**
504 234 074
606 496 647
email: biuro@smdm.pl

Wyposażenie Apartamentów

- > **System** inteligentnego sterowania,
- > **Czujniki** bezpieczeństwa,
- > **Klimatyzacja**,
- > **Panoramyczne okna** od strony Płd-Zach,
- > **Pakiet trójszybowy** w pozostałych oknach PCV,
- > **Ogrzewanie podłogowe** w salonie, kuchni i jadalni,
- > **Multimedia** - dostęp do telewizji i internetu.



SOLGRUD

APARTAMENTY WIŚLANA
W GRUDZIĄDZU



SOLGRUD

ISTNIEJEMY JUŻ OD 1992 ROKU.



34
Budynki



Wybudowaliśmy
1000
mieszkań



O łącznej
powierzchni
przekraczającej
50 000 m²

NOWA INWESTYCJA
APARTAMENTY NA ULICY WIŚLANEJ
W GRUDZIĄDZU





CO WYRÓŻNIA APARTAMENTY NA WIŚLANEJ

> Komunikacja za pomocą wind.



APARTAMENTY WIŚLANA

RZUT PARTERU
Z ZIELENIĄ



ODPOCZYNEK
> W okolicy znajdują Państwo wiele ciekawych miejsc na spędzenie wolnego czasu.

PANORAMA WISŁY
> Dodatkowym atutem każdego apartamentu będzie widok na panoramę Wisły.





SYSTEM INTELIENTNEGO STEROWANIA CAŁYM APARTAMENTEM

- > Dzięki zastosowaniu systemu inteligentnego sterowania całym apartamentem mogą Państwo zarządzać m.in. ogrzewaniem, klimatyzacją i roletami.
- > Sterować mogą Państwo z każdego miejsca z dostępem do internetu, za pomocą urządzeń takich jak telefon, tablet czy komputer przenośny.



BEZPIECZEŃSTWO TO PODSTAWA

Apartamenty wyposażone zostaną w czujniki pożaru oraz zalania, które zapewnią Państwu wysoki poziom bezpieczeństwa.



KLIMATYZACJA

- > Wszystkie apartamenty będą klimatyzowane w strefie dziennej.

SPECJALNY SYSTEM OKIENNY I DRZWIOWY

- > Panoramiczna stolarka aluminiowa z pakietem trójszybowym osadzona od strony zachodniej.
- > W pozostałych pomieszczeniach zastosowano stolarkę PCV z pakietem trójszybowym, wykonanym z profili 7 komorowych.



OGRZEWANIE PODŁOGOWE

- > Wylewka jastrychu gipsowego gwarantuje niskie koszty ogrzewania podłogowego, które zastosowane zostanie w salonie, kuchni i jadalni.
- > Niezależne opomiarowanie ogrzewania i wody.



TELEWIZJA I INTERNET

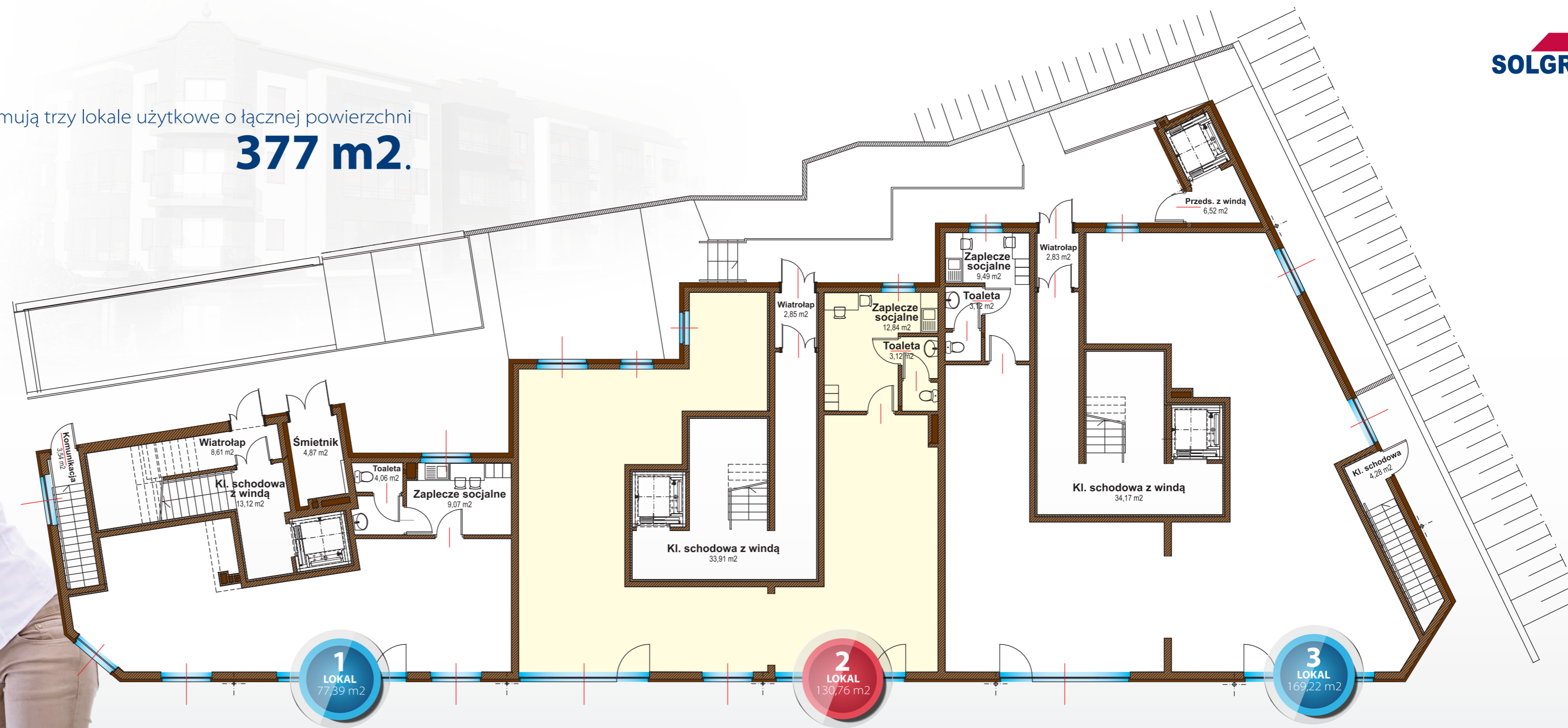
- > Dostęp do telewizji kablowej i światłowodu w każdym lokalu.



APARTAMENTY
WIŚLANA

APARTAMENTY
WIŚLANA
RZUT PARTER

> PARTER zajmują trzy lokale użytkowe o łącznej powierzchni
377 m².



> Wszystkie lokale użytkowe posiadają **zaplecze socjalne**.

APARTAMENTY WIŚLANA

RZUT KONDYGNACJI POWTARZALNYCH



APARTAMENTY WIŚLANA



Powierzchnia użytkowa apartamentów:

APARTAMENT	Kondygnacja	Powierzchnia użytkowa P.u. [m ²]	Kondygnacja	Powierzchnia użytkowa P.u. [m ²]	Kondygnacja	Powierzchnia użytkowa P.u. [m ²]	Kondygnacja	Powierzchnia użytkowa P.u. [m ²]	Kondygnacja	Powierzchnia użytkowa P.u. [m ²]	Kondygnacja	Powierzchnia użytkowa P.u. [m ²]	Kondygnacja	Powierzchnia użytkowa P.u. [m ²]
1	1 PIĘTRO	65,46	2	1 PIĘTRO	81,61	7	1 PIĘTRO	63,34	8	1 PIĘTRO	87,54	13	1 PIĘTRO	98,96
3	2 PIĘTRO	65,36	4	2 PIĘTRO	81,53	9	2 PIĘTRO	63,19	10	2 PIĘTRO	87,44	15	2 PIĘTRO	98,75
5	3 PIĘTRO	65,35	6	3 PIĘTRO	81,38	11	3 PIĘTRO	63,03	12	3 PIĘTRO	87,43	17	3 PIĘTRO	98,66

DOGODNA LOKALIZACJA

Inwestycja znajduje się blisko takich obiektów jak:

- > SZKOŁA podstawowa i dwie szkoły średnie
- > GALERIA handlowa ALFA i kino HELIOS
- > STADION sportowy OLIMPIA
- > BASEN i siłownia
- > STARE MIASTO
- > TEATR



APARTAMENTY WIŚLANA

RZUT PIWNIC

➤ Hala garażowa skomunikowana za pomocą wind z wyższymi kondygnacjami.

ZOSTAŃ KOLEJNYM
ZADOWOLONYM
KLIENTEM

GARAŻ
612,87 m²

