

DEWELOPER



Zarząd Przedsiębiorstwa Solgrud
86-300 Grudziądz, ul. Olchowa 4
tel. +48 56 46 44 200
email: biuro@solgrud.pl

BIURO SPRZEDAŻY



Spółdzielnia Mieszkaniowa Dom Marzeń
86-300 Grudziądz, ul. Kulerskiego 6A
tel. +48 56 64 119 42
504 234 074
606 496 647
email: biuro@smdm.pl



Wyposażenie Apartamentów

- > **System** inteligentnego sterowania,
- > **Czujniki** bezpieczeństwa,
- > **Klimatyzacja**,
- > **Panoramiczne okna** od strony Płd-Zach,
- > **Pakiet trójszybowy** w pozostałych oknach PCV,
- > **Ogrzewanie podłogowe** w salonie, kuchni i jadalni,
- > **Multimedia** - dostęp do telewizji i internetu.

APARTAMENTY WIŚLANA
W GRUDZIĄDZU

SOLGRUD

ISTNIEJEMY JUŻ OD 1992 ROKU.



Wybudowaliśmy
1000
mieszkań



34
Budynki



O łącznej
powierzchni
przekraczającej
50 000 m²

NOWA INWESTYCJA

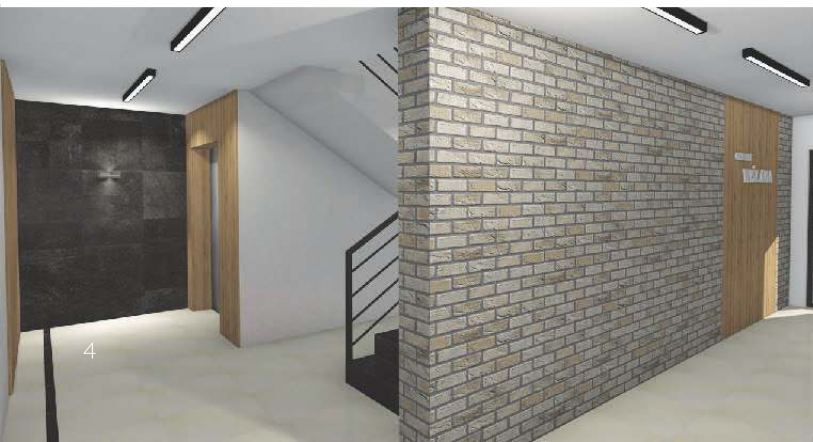
APARTAMENTY NA ULICY WIŚLANEJ
W GRUDZIĄDZU





CO WYRÓŻNIA APARTAMENTY NA WIŚLANEJ

> Komunikacja za pomocą wind.



APARTAMENTY WIŚLANA

RZUT PARTERU
Z ZIELENIĄ



ODPOCZYNEK

> W okolicy znajdują Państwo wiele ciekawych miejsc na spędzenie wolnego czasu.

PANORAMA WISŁY

> Dodatkowym atutem każdego apartamentu będzie widok na panoramę Wisły.





BEZPIECZYSTWO TO PODSTAWA

Apartamenty wyposażone zostaną w czujniki pożaru i dymu, które zapewnią Państwu wysoki poziom bezpieczeństwa.



SYSTEM INTELIGENTNEGO STEROWANIA CAŁYM APARTAMENTEM

- Dzięki zastosowaniu systemu inteligentnego sterowania całym apartamentem mogą Państwo zarządzać m.in. ogrzewaniem, klimatyzacją i roletami.
- Sterować mogą Państwo z każdego miejsca z dostępem do internetu, za pomocą urządzeń takich jak telefon, tablet czy komputer przenośny.



KLIMATYZACJA

- Wszystkie apartamenty będą klimatyzowane w strefie dziennej.

SPECJALNY SYSTEM OKIENNY I DRZWIOWY

- Panoramiczna stolarka aluminiowa z pakietem trójszybowym osadzona od strony zachodniej.
- W pozostałych pomieszczeniach zastosowano stolarkę PCV z pakietem trójszybowym, wykonanym z profili 7 komorowych.



OGRZEWANIE PODŁOGOWE

- Wylewka jastrychu gipsowego gwarantuje niskie koszty ogrzewania podłogowego, które zastosowane zostanie w salonie, kuchni i jadalni.
- Niezależne opomiarowanie ogrzewania i wody.



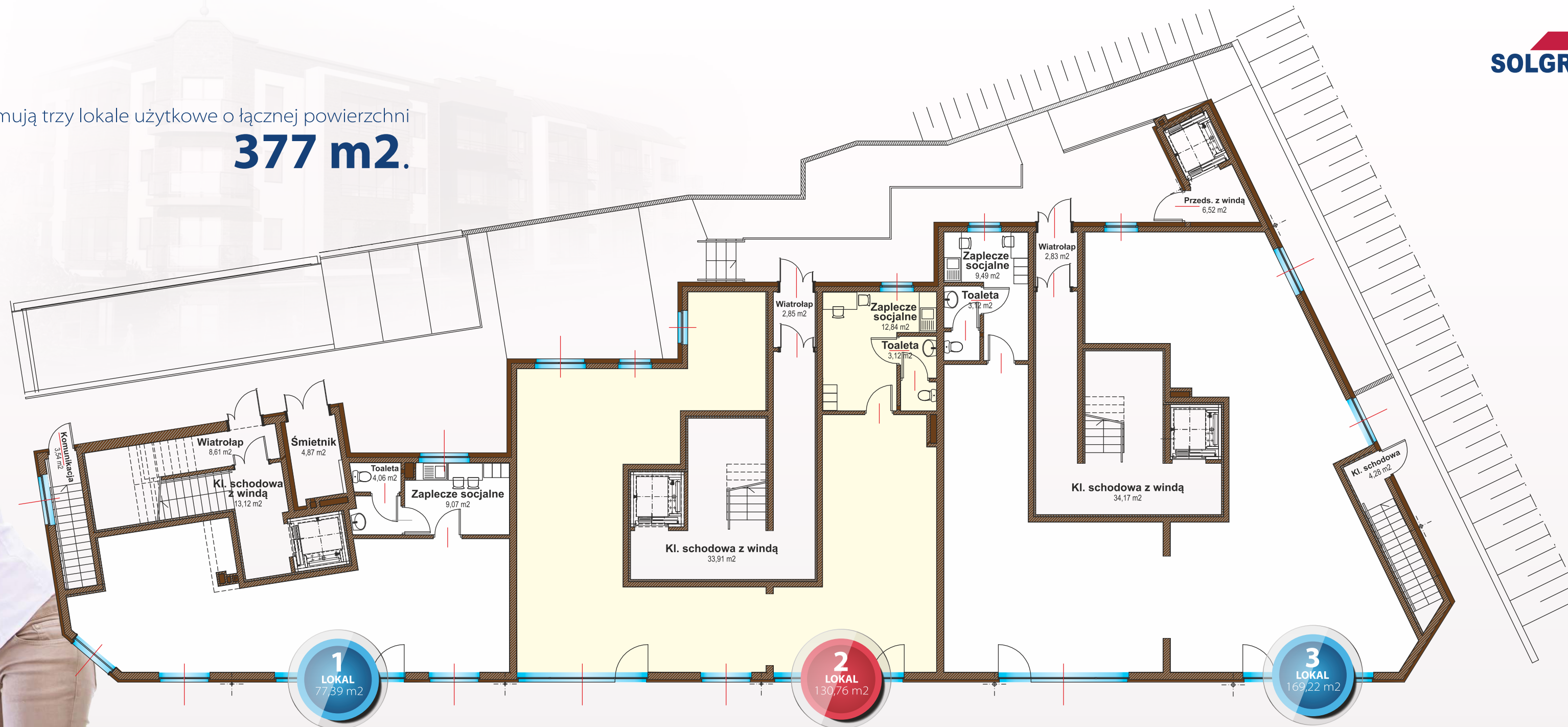
TELEWIZJA I INTERNET

- Dostęp do telewizji kablowej i światłowodu w każdym lokalu.



APARTAMENTY
WIŚLANA
RZUT PARTER

> PARTER zajmują trzy lokale użytkowe o łącznej powierzchni
377 m².



> Wszystkie lokale użytkowe posiadają **zaplecze socjalne.**

APARTAMENTY WIŚLANA

RZUT KONDYGNACJI
POWTARZALNYCH



APARTAMENTY WIŚLANA



Powierzchnia użytkowa apartamentów:

APARTAMENT	Kondygnacja	Powierzchnia użytkowa P.u. [m ²]	Kondygnacja	Powierzchnia użytkowa P.u. [m ²]	Kondygnacja	Powierzchnia użytkowa P.u. [m ²]	Kondygnacja	Powierzchnia użytkowa P.u. [m ²]	Kondygnacja	Powierzchnia użytkowa P.u. [m ²]	Kondygnacja	Powierzchnia użytkowa P.u. [m ²]	Kondygnacja	Powierzchnia użytkowa P.u. [m ²]
1	1 PIĘTRO	65,46	2	1 PIĘTRO	81,61	7	1 PIĘTRO	63,34	8	1 PIĘTRO	87,54	13	1 PIĘTRO	98,96
3	2 PIĘTRO	65,36	4	2 PIĘTRO	81,53	9	2 PIĘTRO	63,19	10	2 PIĘTRO	87,44	15	2 PIĘTRO	98,75
5	3 PIĘTRO	65,35	6	3 PIĘTRO	81,38	11	3 PIĘTRO	63,03	12	3 PIĘTRO	87,43	17	3 PIĘTRO	98,66
												14	1 PIĘTRO	91,41
												16	2 PIĘTRO	90,97
												18	3 PIĘTRO	90,90

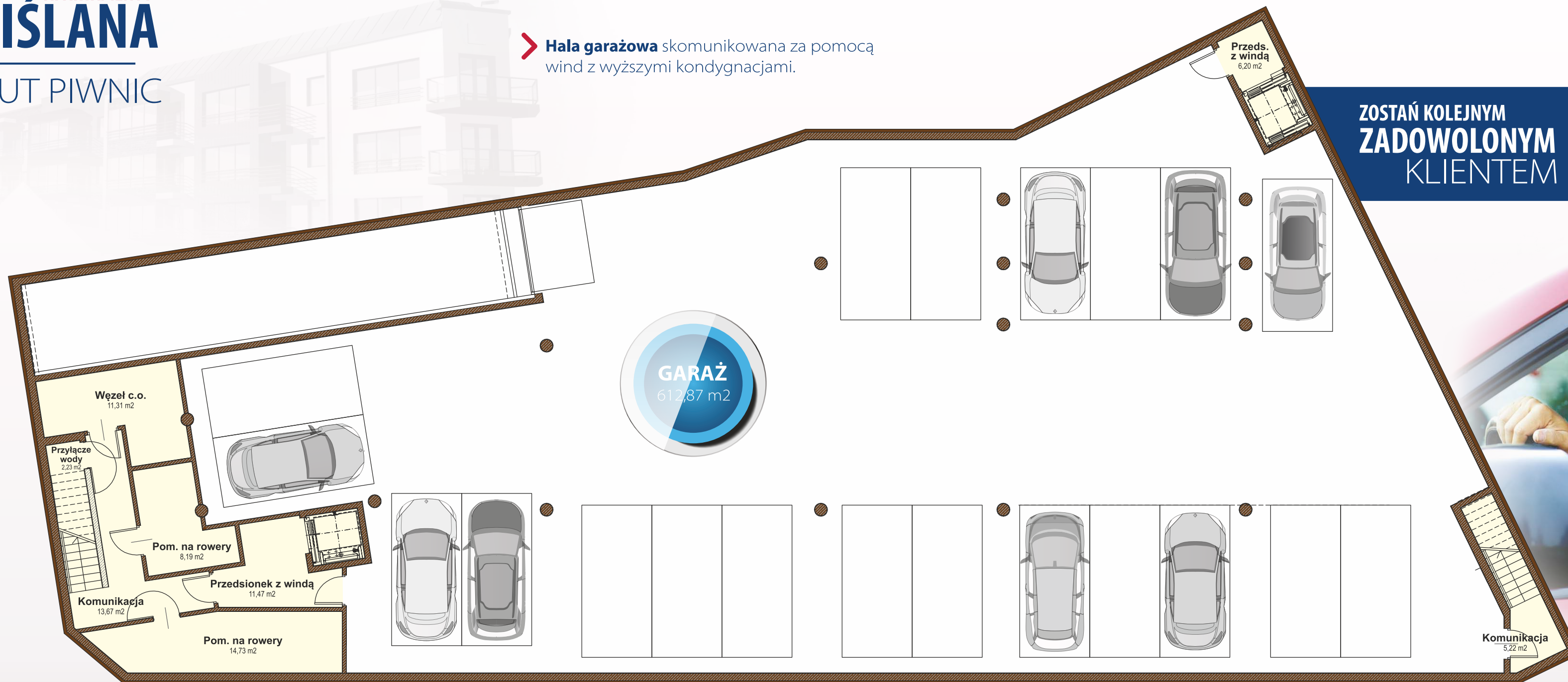
DOGODNA LOKALIZACJA

Inwestycja znajduje się blisko takich obiektów jak:

- > **SZKOŁA** podstawowa i dwie szkoły średnie
- > **GALERIA** handlowa ALFA i kino HELIOS
- > **STADION** sportowy OLIMPIA
- > **BASEN** i siłownia
- > **STARE MIASTO**
- > **TEATR**



➤ **Hala garażowa** skomunikowana za pomocą wind z wyższymi kondygnacjami.



**ZOSTAŃ KOLEJNYM
ZADOWOLONYM
KLIENTEM**

