

# STAROZAMKOWA

Apartamenty i mieszkania w Kwidzynie

The logo for SOLGRUD features a stylized white house icon with a red roof, positioned above the company name 'SOLGRUD' in a bold, white, sans-serif font.





# STAROZAMKOWA

Apartamenty i mieszkania w Kwidzynie

SOLGRUD 2018



# Starozamkowa

- Niepowtarzalny widok
- Nowoczesny budynek
- Elegancja i prestiż
- Funkcjonalny rozkład mieszkań



# Lokalizacja

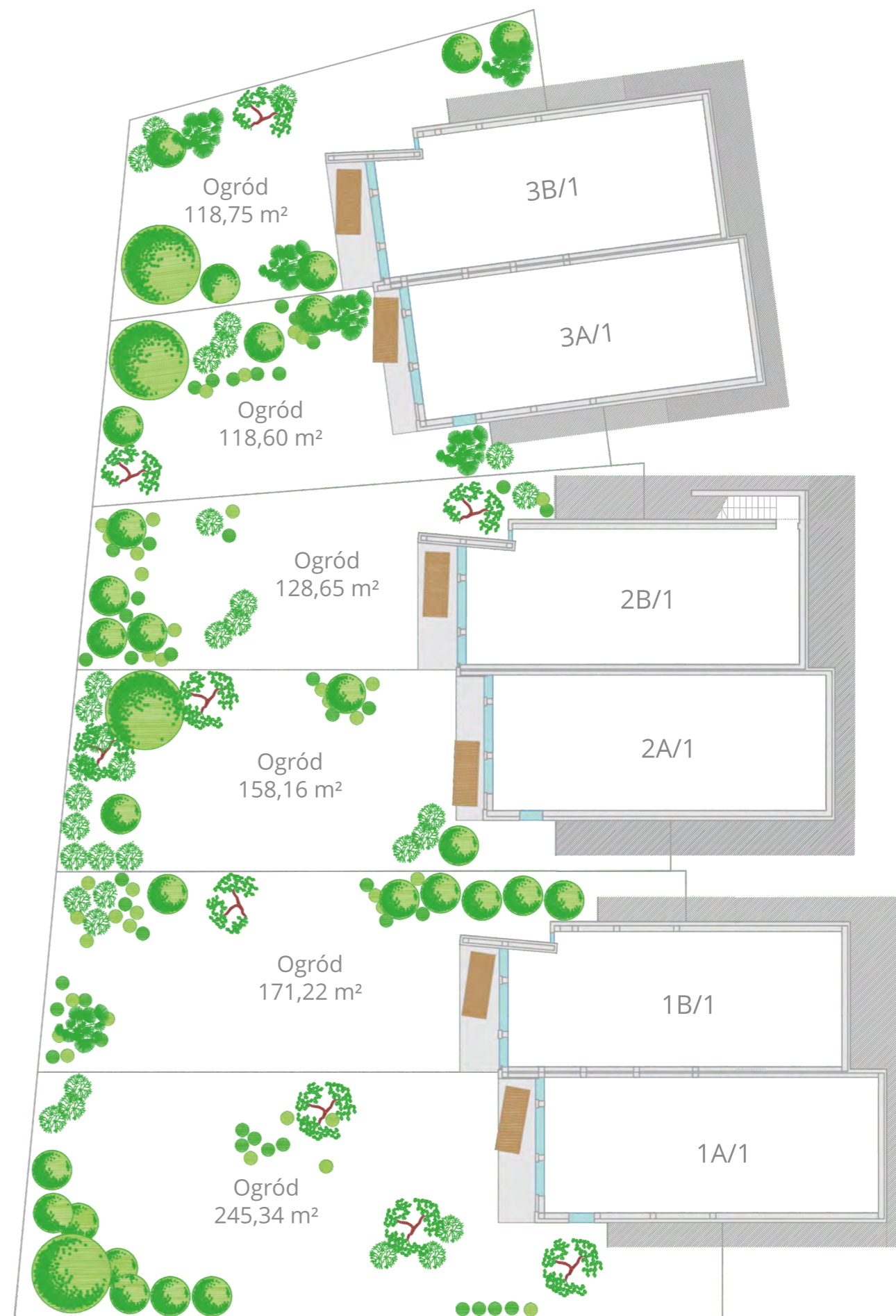
- Wiele ciekawych miejsc na spędzenie wolnego czasu
- Z dala od zgiełku
- Jednocześnie blisko centrum



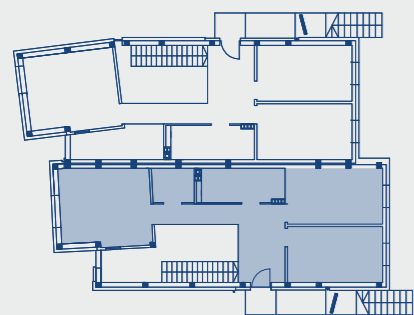


## Plan ogrodów

- Ogród 1A/1 + 1B/1
- Ogród 2A/1 + 2B/1
- Ogród 3A/1 + 3B/1



# Budynek nr 1 mieszkanie 1A/1 1 piętro

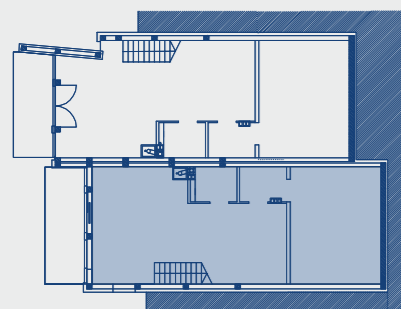


## Zestawienie powierzchni:

2.01 Komunikacja	13,57 m <sup>2</sup>
2.02 Garderoba	12,49 m <sup>2</sup>
2.03 Gabinet	12,48 m <sup>2</sup>
2.04 Łazienka	6,56 m <sup>2</sup>
2.05 Garderoba	3,30 m <sup>2</sup>
2.06 Sypialnia	16,72 m <sup>2</sup>

Powierzchnia użytkowa 65,12 m<sup>2</sup>

## parter

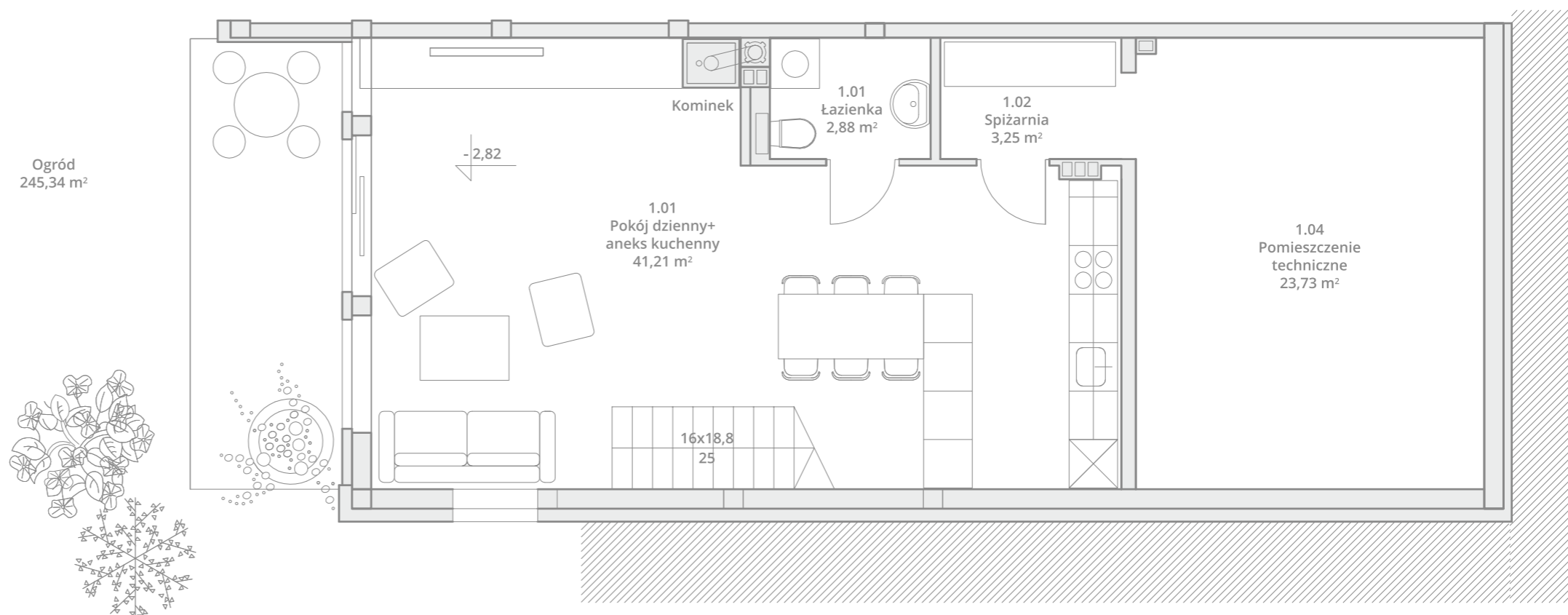
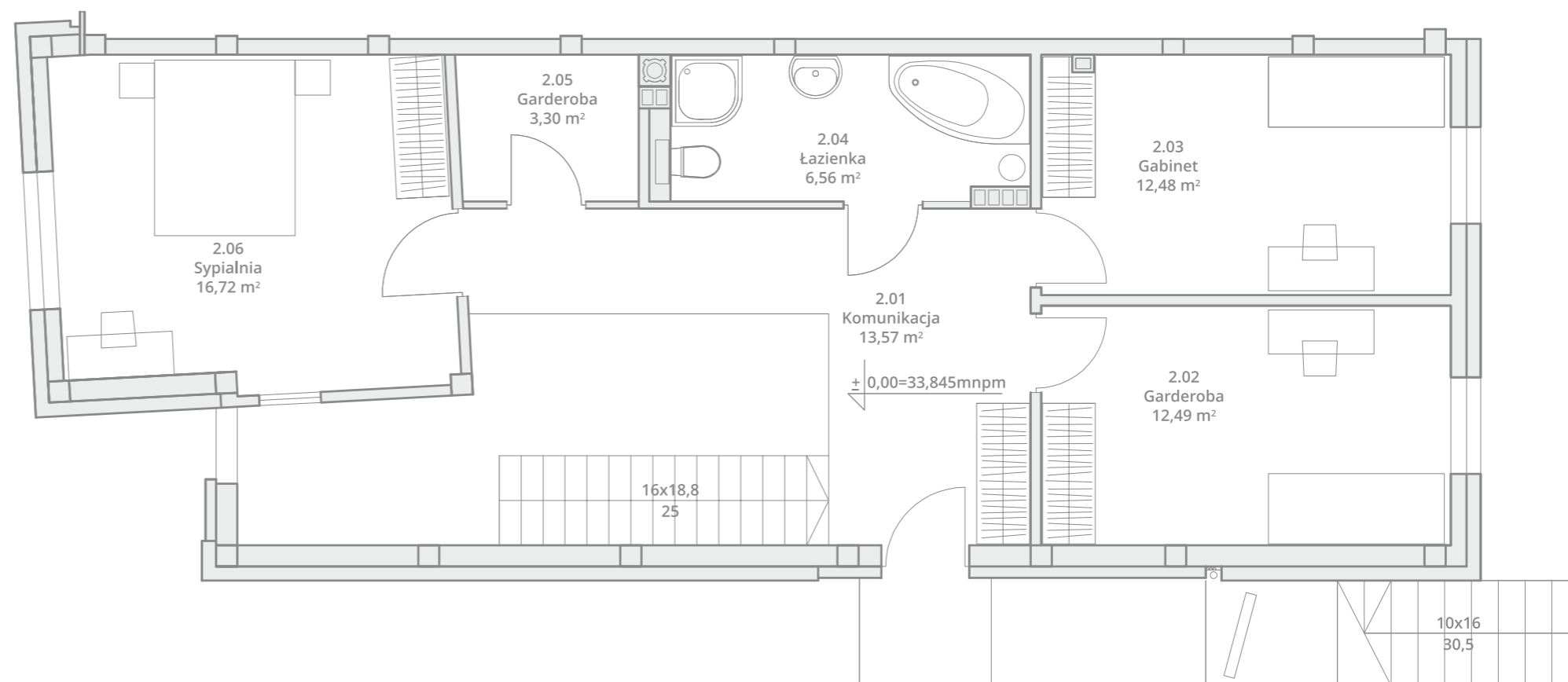


## Zestawienie powierzchni:

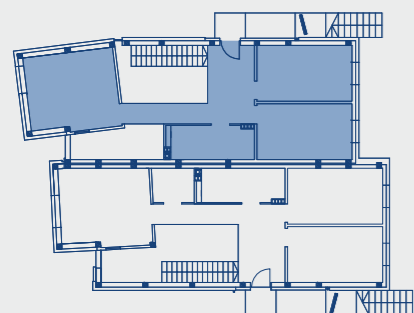
1.01 Pokój dzienny z aneksem kuchennym	41,21 m <sup>2</sup>
1.02 Spiżarnia	3,25 m <sup>2</sup>
1.03 Łazienka	2,88 m <sup>2</sup>
1.04 Pomieszczenie techniczne	23,73 m <sup>2</sup>

Powierzchnia użytkowa 71,07 m<sup>2</sup>

# Mieszkanie dwupoziomowe



# Budynek nr 1 mieszkanie 1B/1 1 piętro

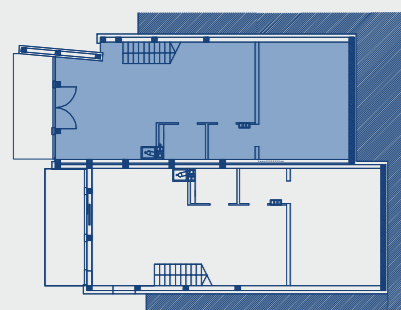


## Zestawienie powierzchni:

2.01 Komunikacja	17,12 m <sup>2</sup>
2.02 Garderoba	12,54 m <sup>2</sup>
2.03 Gabinet	12,43 m <sup>2</sup>
2.04 Łazienka	6,56 m <sup>2</sup>
2.05 Sypialnia	16,63 m <sup>2</sup>

Powierzchnia użytkowa 65,28 m<sup>2</sup>

## parter

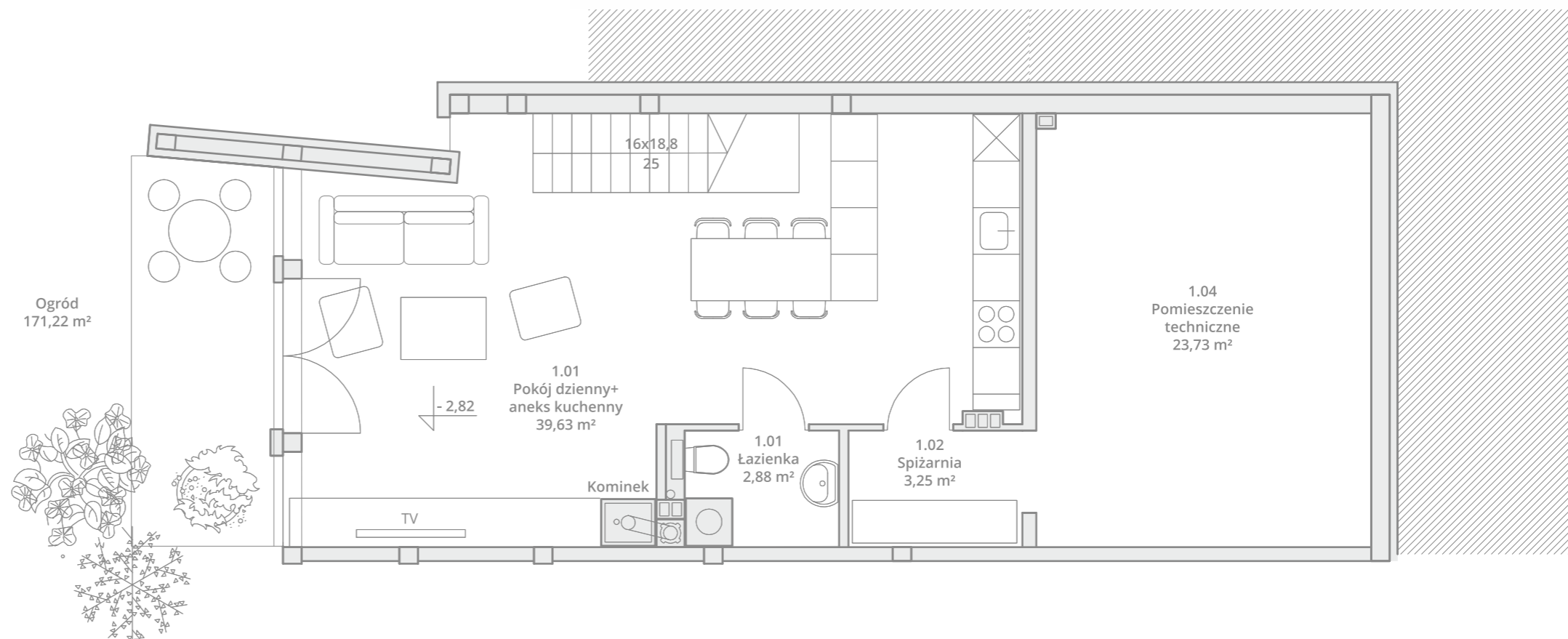
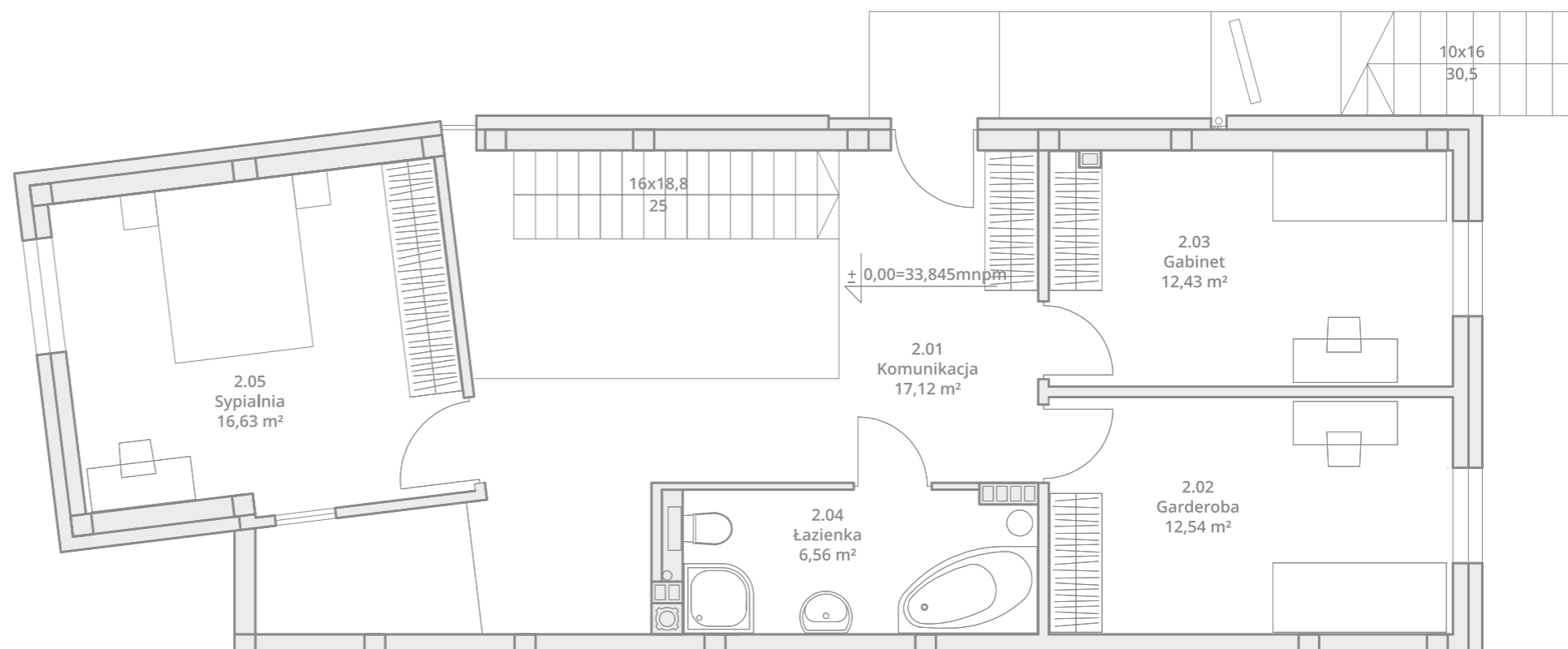


## Zestawienie powierzchni:

1.01 Pokój dzienny z aneksem kuchennym	39,63 m <sup>2</sup>
1.02 Spiżarnia	3,25 m <sup>2</sup>
1.03 Łazienka	2,88 m <sup>2</sup>
1.04 Pomieszczenie techniczne	23,73 m <sup>2</sup>

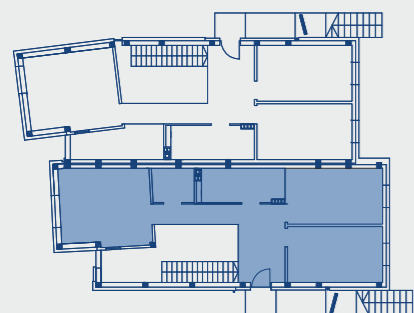
Powierzchnia użytkowa 69,49 m<sup>2</sup>

# Mieszkanie dwupoziomowe





# Budynek nr 2 mieszkanie 2A/1 1 piętro

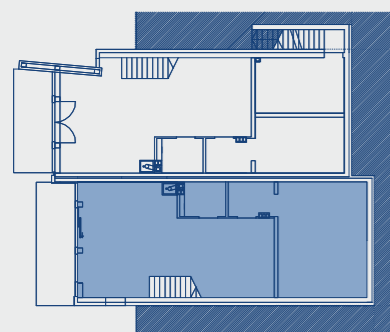


## Zestawienie powierzchni:

2.01 Komunikacja	13,57 m <sup>2</sup>
2.02 Garderoba	12,49 m <sup>2</sup>
2.03 Gabinet	12,48 m <sup>2</sup>
2.04 Łazienka	6,56 m <sup>2</sup>
2.05 Garderoba	3,30 m <sup>2</sup>
2.06 Sypialnia	16,71 m <sup>2</sup>

Powierzchnia użytkowa 65,11 m<sup>2</sup>

## parter

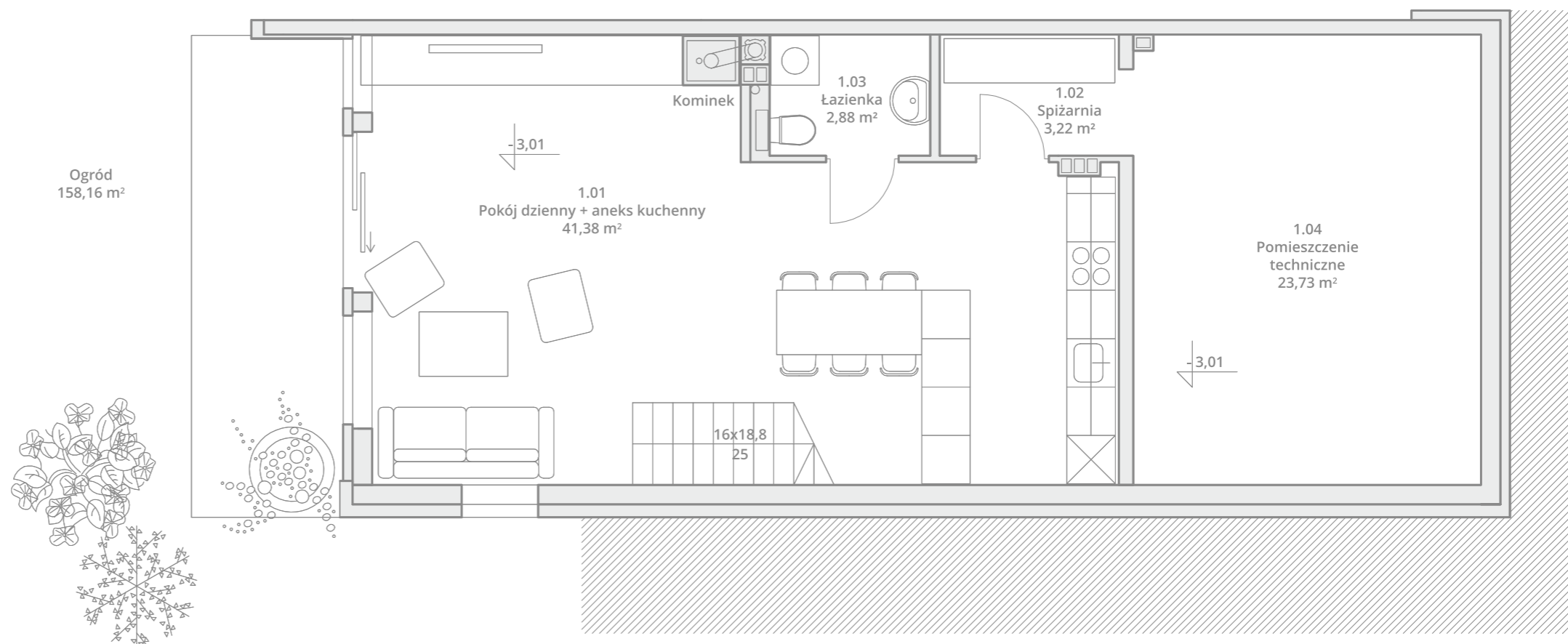
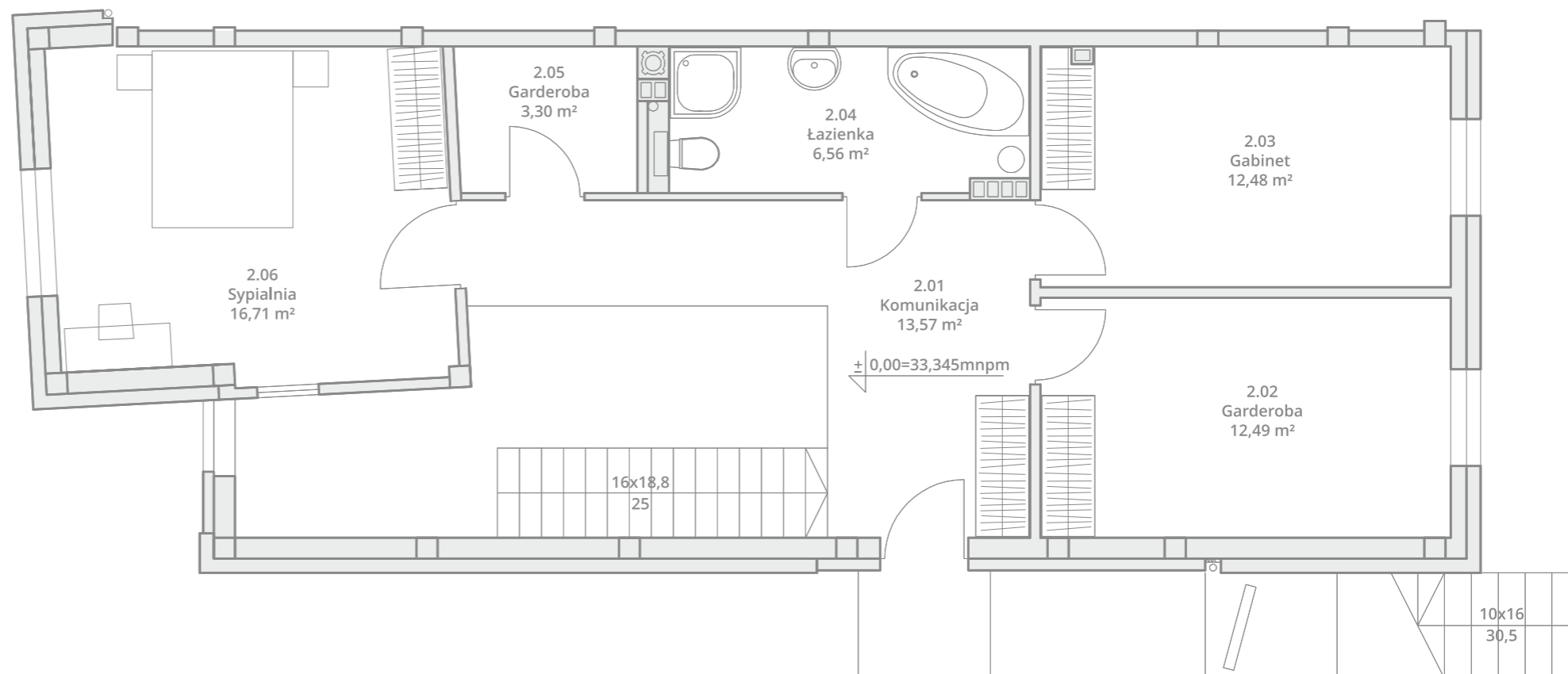


## Zestawienie powierzchni:

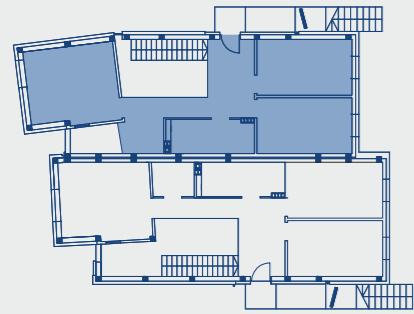
1.01 Pokój dzienny z aneksem kuchennym	41,38 m <sup>2</sup>
1.02 Spiżarnia	3,22 m <sup>2</sup>
1.03 Łazienka	2,88 m <sup>2</sup>
1.04 Pomieszczenie techniczne	23,73 m <sup>2</sup>

Powierzchnia użytkowa 71,21 m<sup>2</sup>

# Mieszkanie dwupoziomowe



# Budynek nr 2 mieszkanie 2B/1 1 piętro

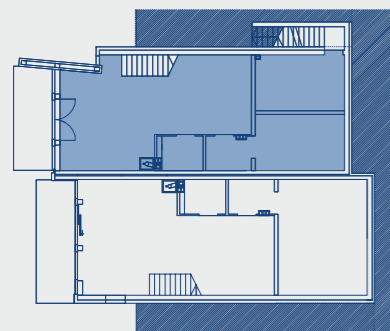


## Zestawienie powierzchni:

2.01 Komunikacja	17,12 m <sup>2</sup>
2.02 Garderoba	12,53 m <sup>2</sup>
2.03 Gabinet	12,39 m <sup>2</sup>
2.04 Łazienka	6,56 m <sup>2</sup>
2.05 Sypialnia	16,63 m <sup>2</sup>

Powierzchnia użytkowa 65,23 m<sup>2</sup>

## parter

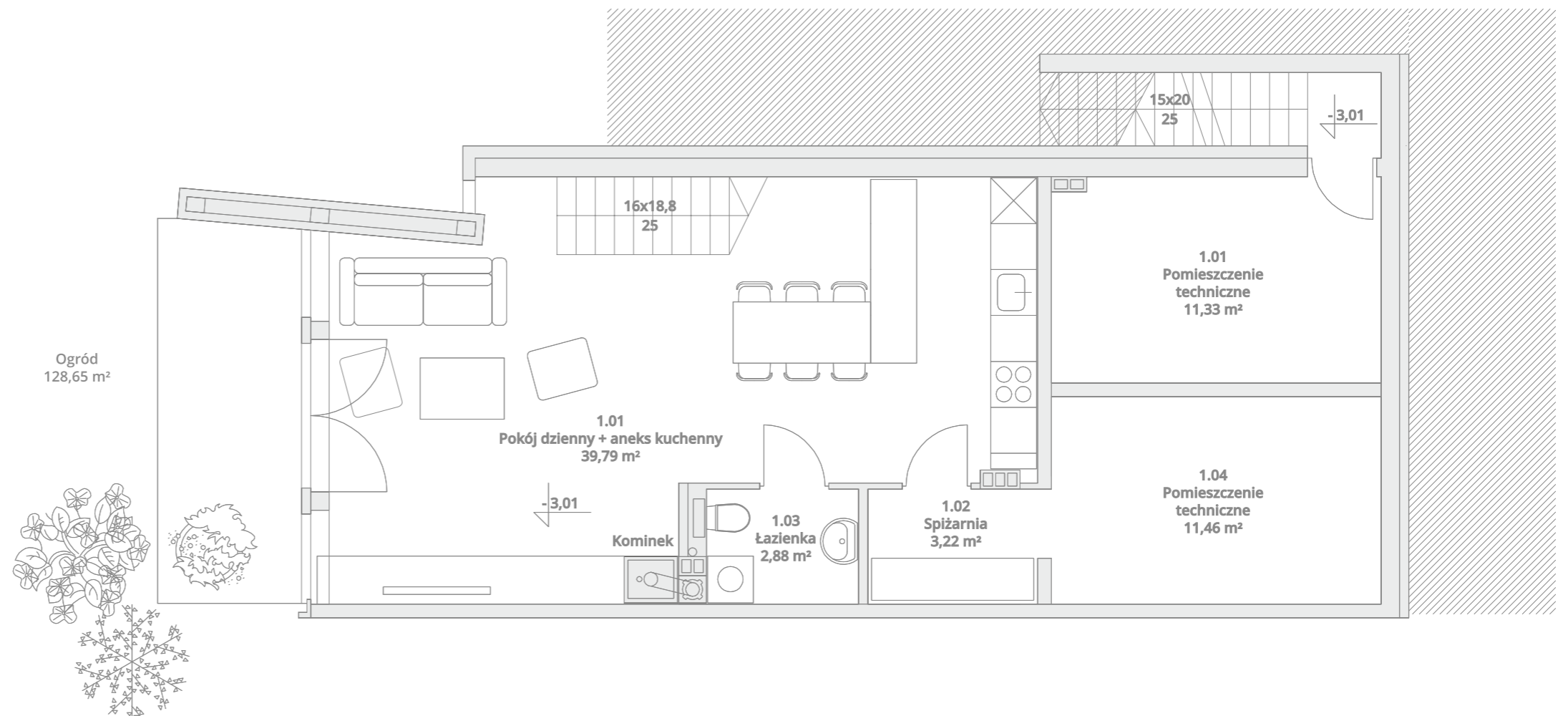
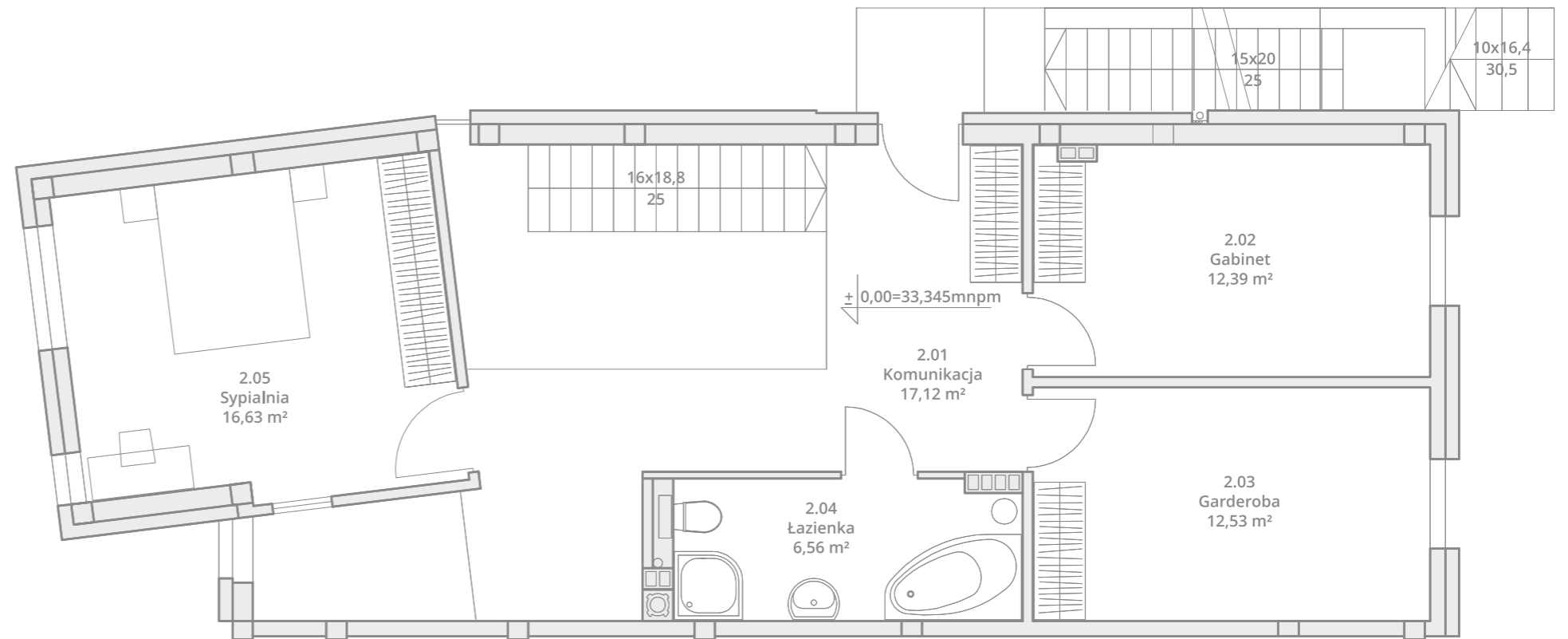


## Zestawienie powierzchni:

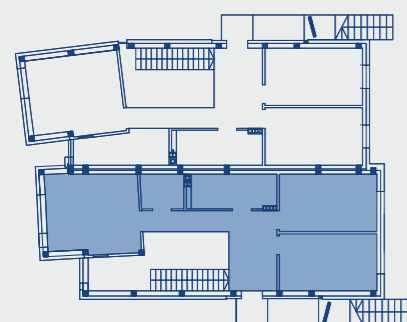
1.01 Pokój dzienny z aneksem kuchennym	39,79 m <sup>2</sup>
1.02 Spizarnia	3,22 m <sup>2</sup>
1.03 Łazienka	2,88 m <sup>2</sup>
1.04 Pomieszczenie techniczne	11,46 m <sup>2</sup>

Powierzchnia użytkowa 57,35 m<sup>2</sup>

# Mieszkanie dwupoziomowe



# Budynek nr 3 mieszkanie 3A/1 1 piętro

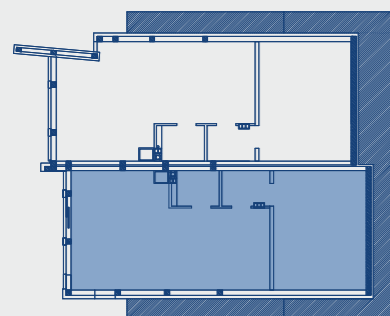


## Zestawienie powierzchni:

2.01 Komunikacja	13,57 m <sup>2</sup>
2.02 Garderoba	12,49 m <sup>2</sup>
2.03 Gabinet	12,48 m <sup>2</sup>
2.04 Łazienka	6,56 m <sup>2</sup>
2.05 Garderoba	3,30 m <sup>2</sup>
2.06 Sypialnia	16,72 m <sup>2</sup>

Powierzchnia użytkowa 65,12 m<sup>2</sup>

## parter

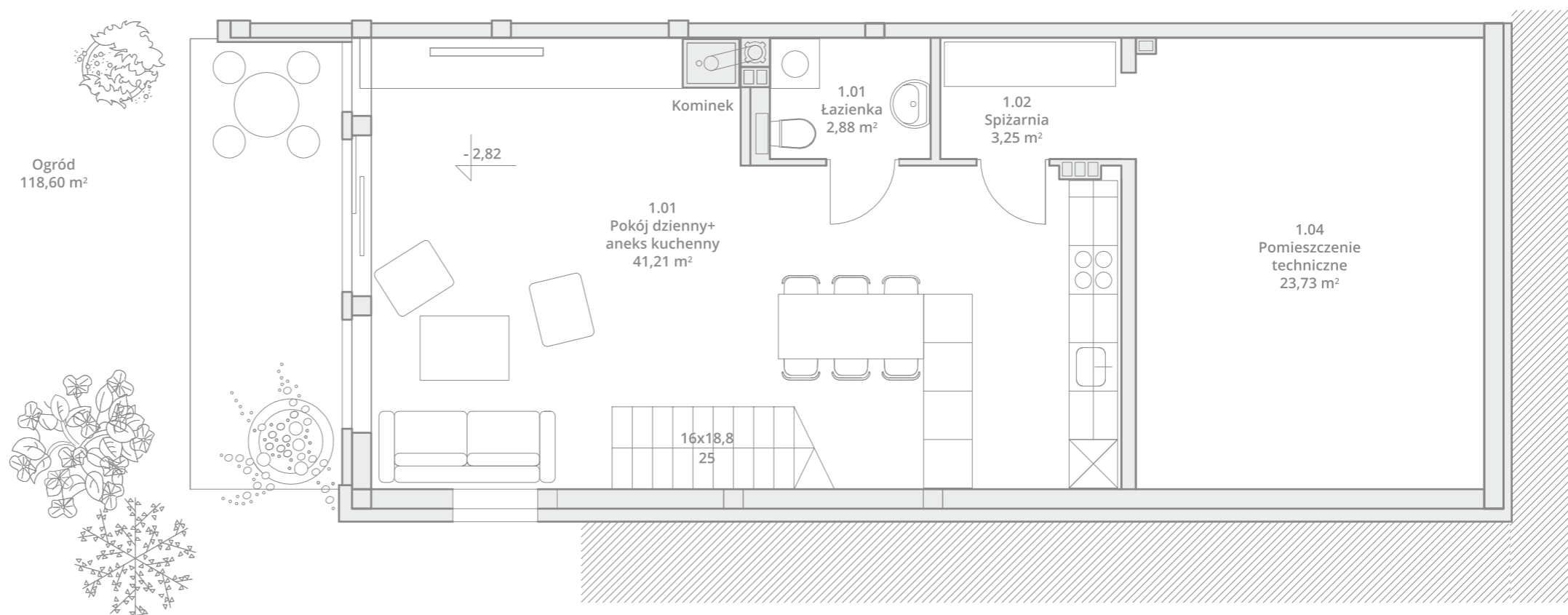
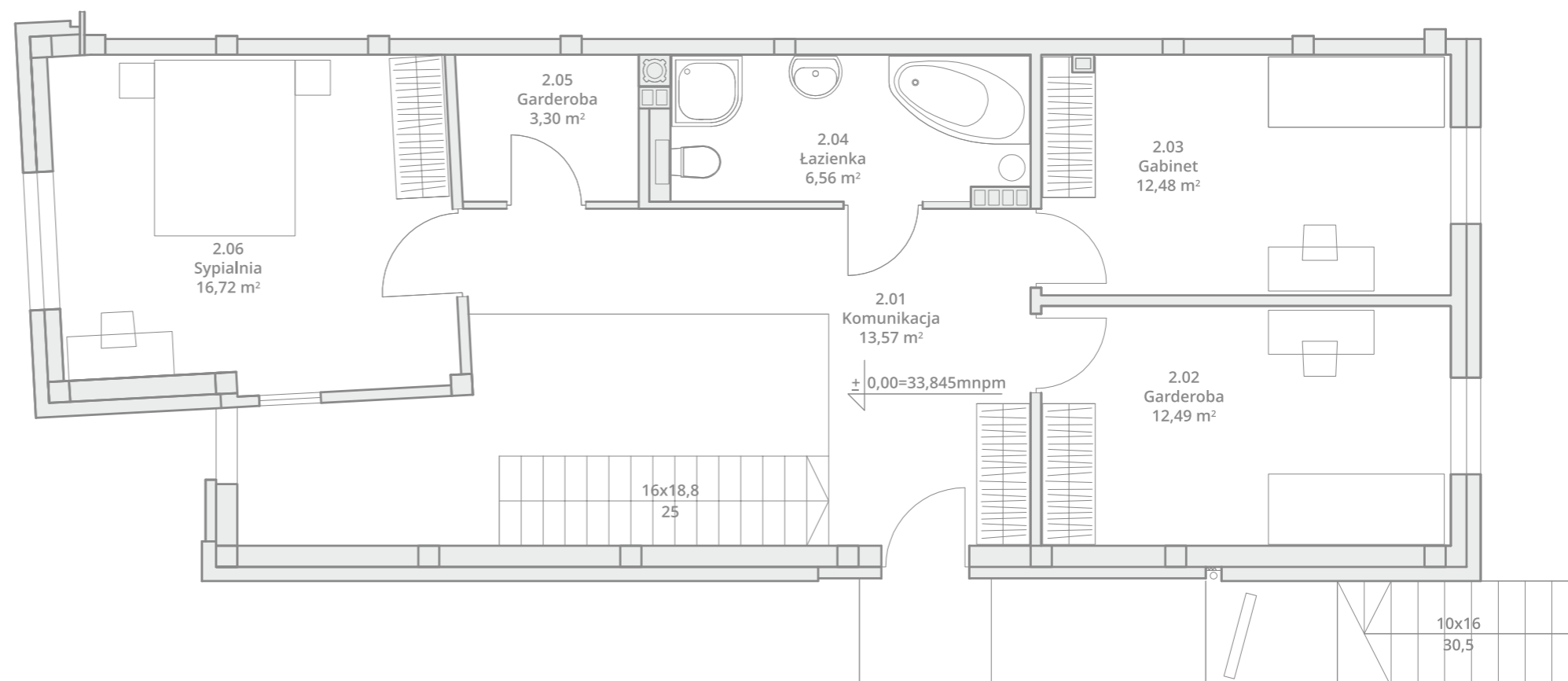


## Zestawienie powierzchni:

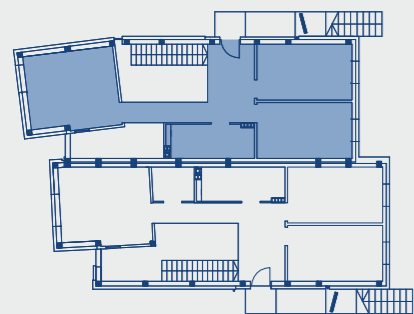
1.01 Pokój dzienny z aneksem kuchennym	41,21 m <sup>2</sup>
1.02 Spiżarnia	3,25 m <sup>2</sup>
1.03 Łazienka	2,88 m <sup>2</sup>
1.04 Pomieszczenie techniczne	23,73 m <sup>2</sup>

Powierzchnia użytkowa 71,07 m<sup>2</sup>

# Mieszkanie dwupoziomowe



# Budynek nr 3 mieszkanie 3B/1 1 piętro

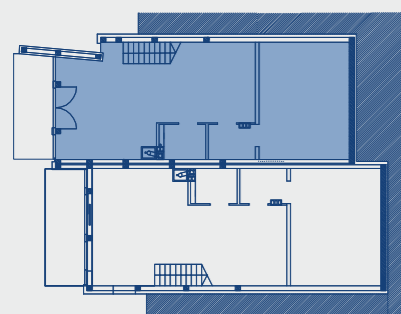


## Zestawienie powierzchni:

2.01 Komunikacja	17,12 m <sup>2</sup>
2.02 Garderoba	12,54 m <sup>2</sup>
2.03 Gabinet	12,43 m <sup>2</sup>
2.04 Łazienka	6,56 m <sup>2</sup>
2.05 Sypialnia	16,63 m <sup>2</sup>

Powierzchnia użytkowa 65,28 m<sup>2</sup>

## parter

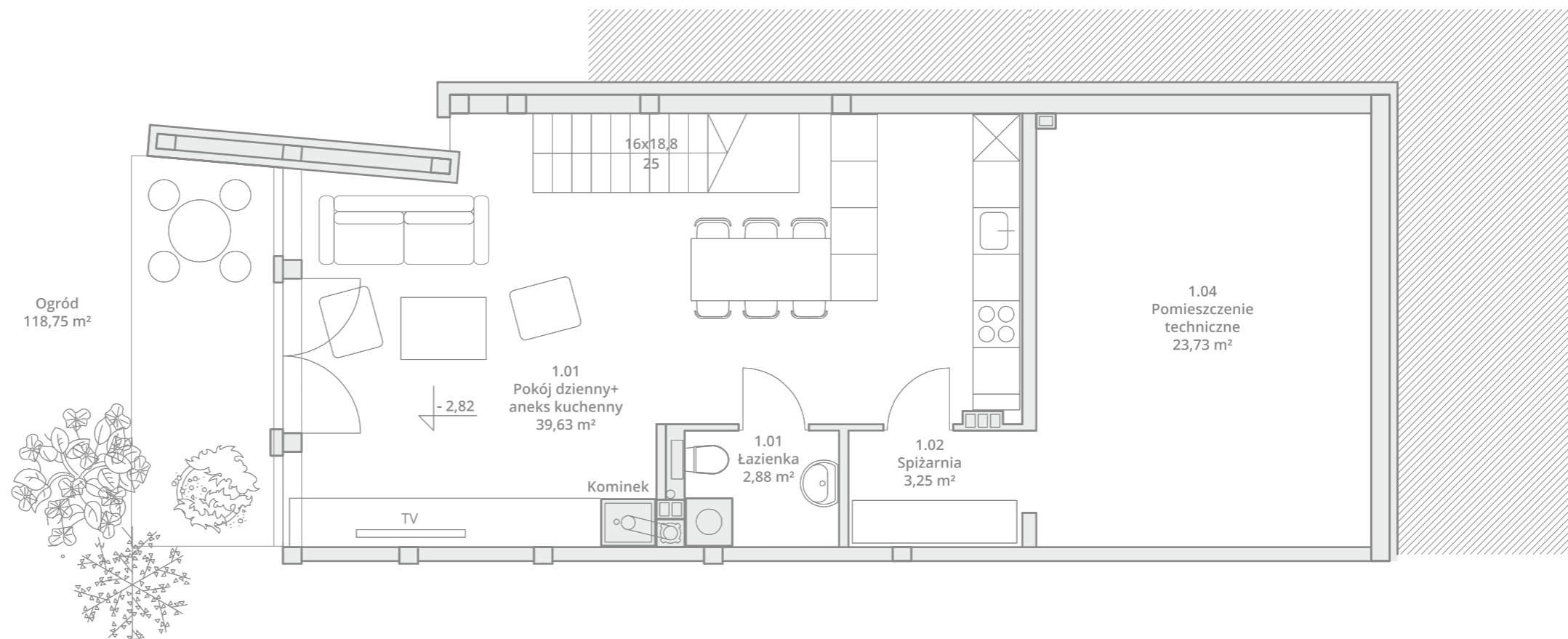
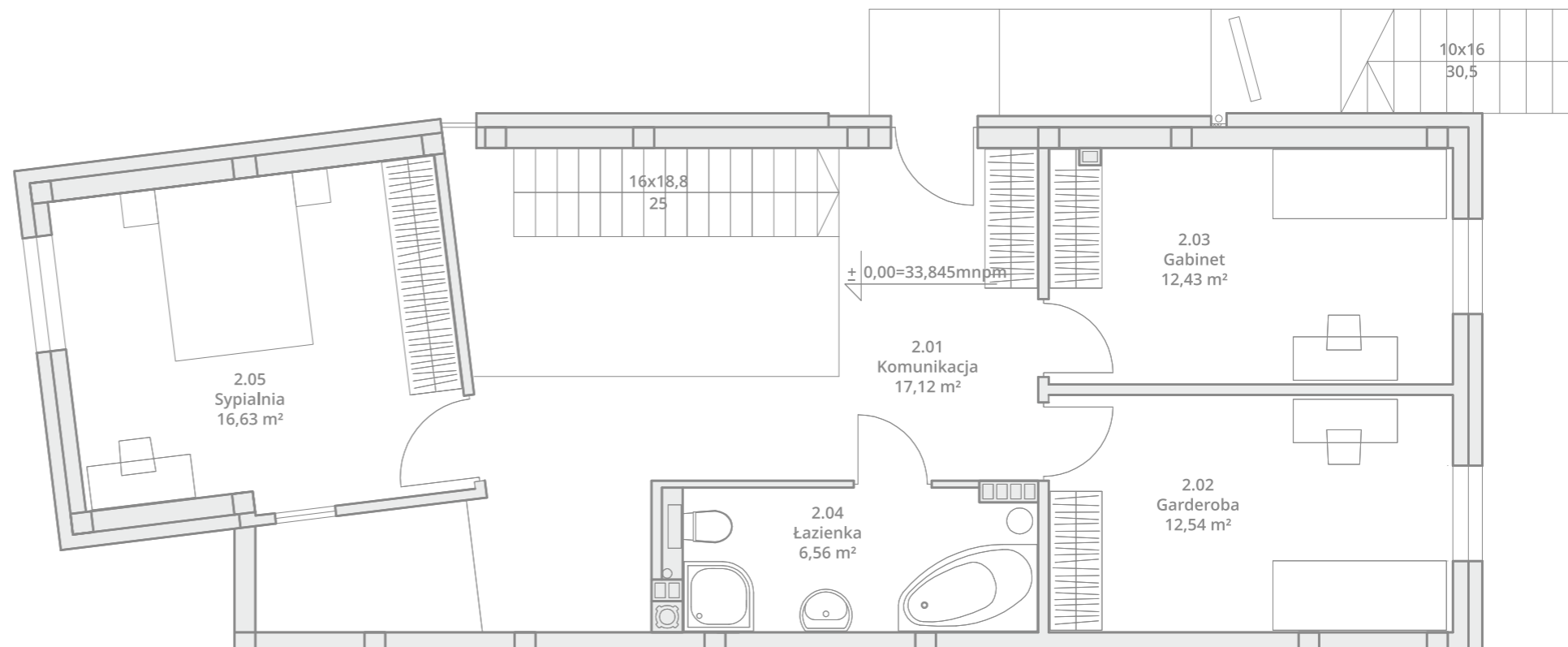


## Zestawienie powierzchni:

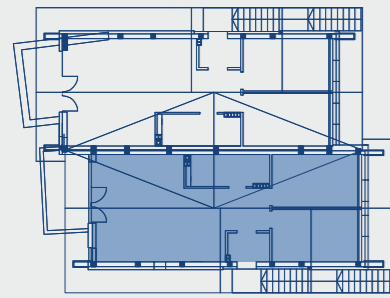
1.01 Pokój dzienny z aneksem kuchennym	39,63 m <sup>2</sup>
1.02 Spiżarnia	3,25 m <sup>2</sup>
1.03 Łazienka	2,88 m <sup>2</sup>
1.04 Pomieszczenie techniczne	23,73 m <sup>2</sup>

Powierzchnia użytkowa 69,49 m<sup>2</sup>

# Mieszkanie dwupoziomowe



# Budynek nr 1 mieszkanie 1A/2

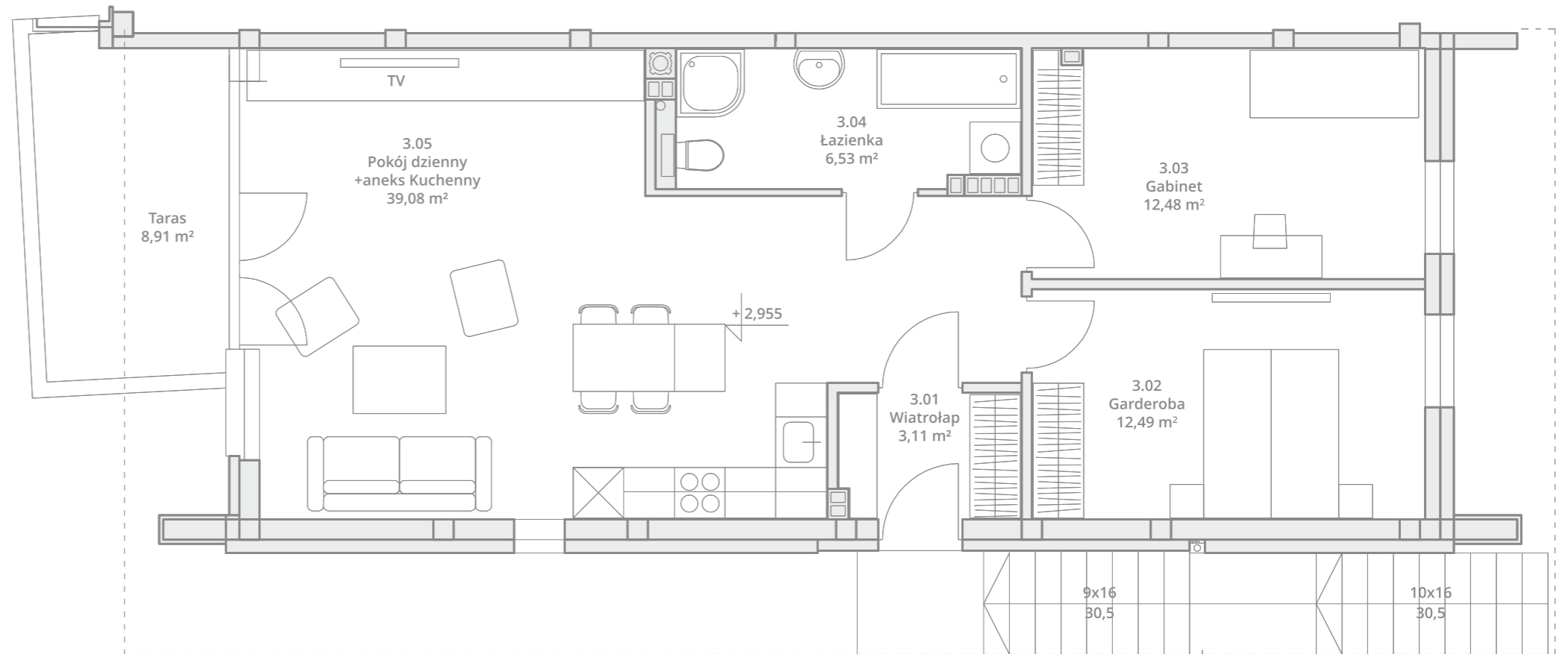


## Zestawienie powierzchni:

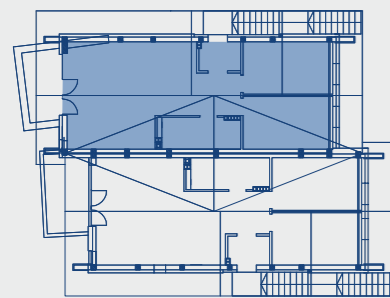
3.01 Wiatrołap	3,11 m <sup>2</sup>
3.02 Garderoba	12,49 m <sup>2</sup>
3.03 Gabinet	12,48 m <sup>2</sup>
3.04 łazienka	6,53 m <sup>2</sup>
3.05 Pokój dzienny z aneksem kuchennym	39,08 m <sup>2</sup>

Powierzchnia użytkowa 73,69 m<sup>2</sup>

# Mieszkanie górne poddasze



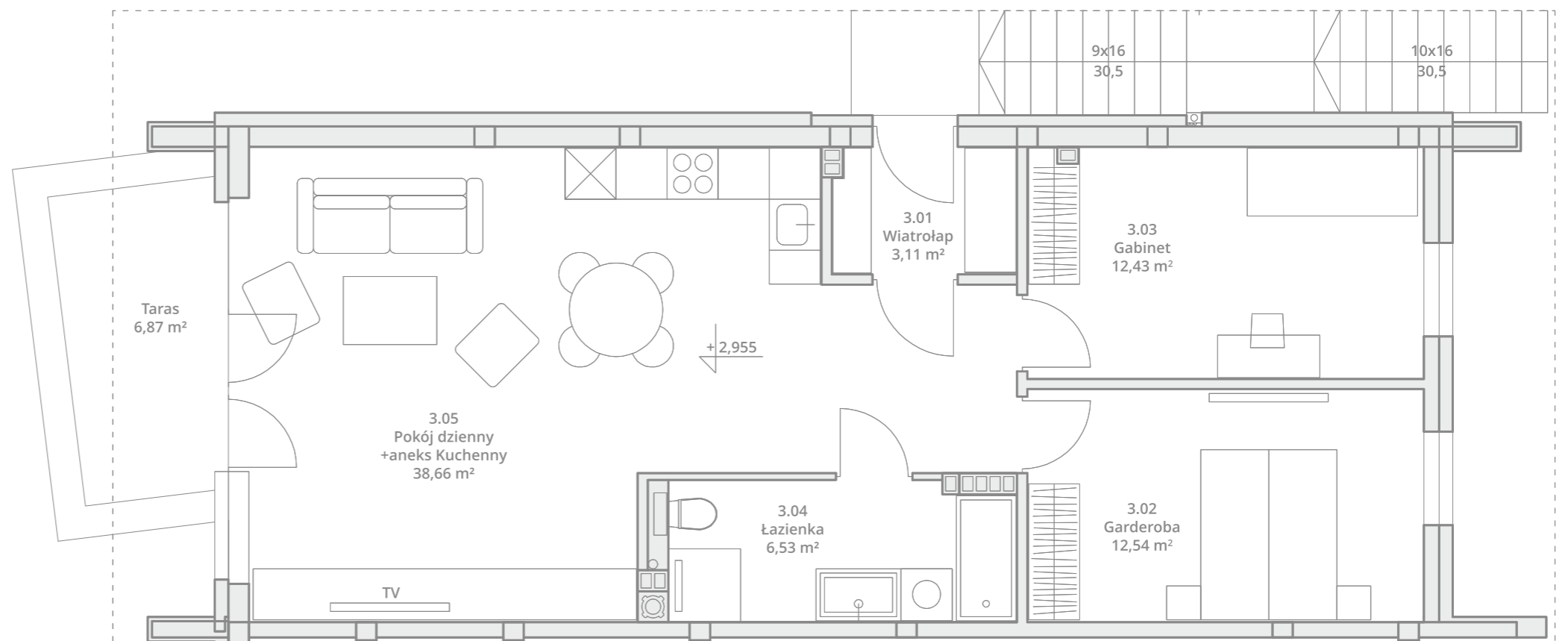
# Budynek nr 1 mieszkanie 1B/2



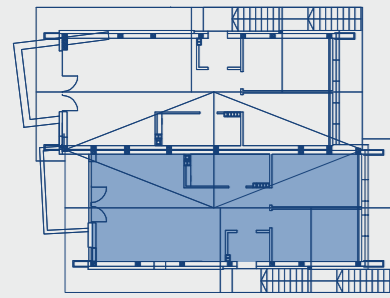
## Zestawienie powierzchni:

3.01 Wiatrołap	3,11 m <sup>2</sup>
3.02 Garderoba	12,54 m <sup>2</sup>
3.03 Gabinet	12,43 m <sup>2</sup>
3.04 łazienka	6,53 m <sup>2</sup>
3.05 Pokój dzienny z aneksem kuchennym	38,66 m <sup>2</sup>

Powierzchnia użytkowa 73,27 m<sup>2</sup>



## Budynek nr 2 mieszkanie 2A/2

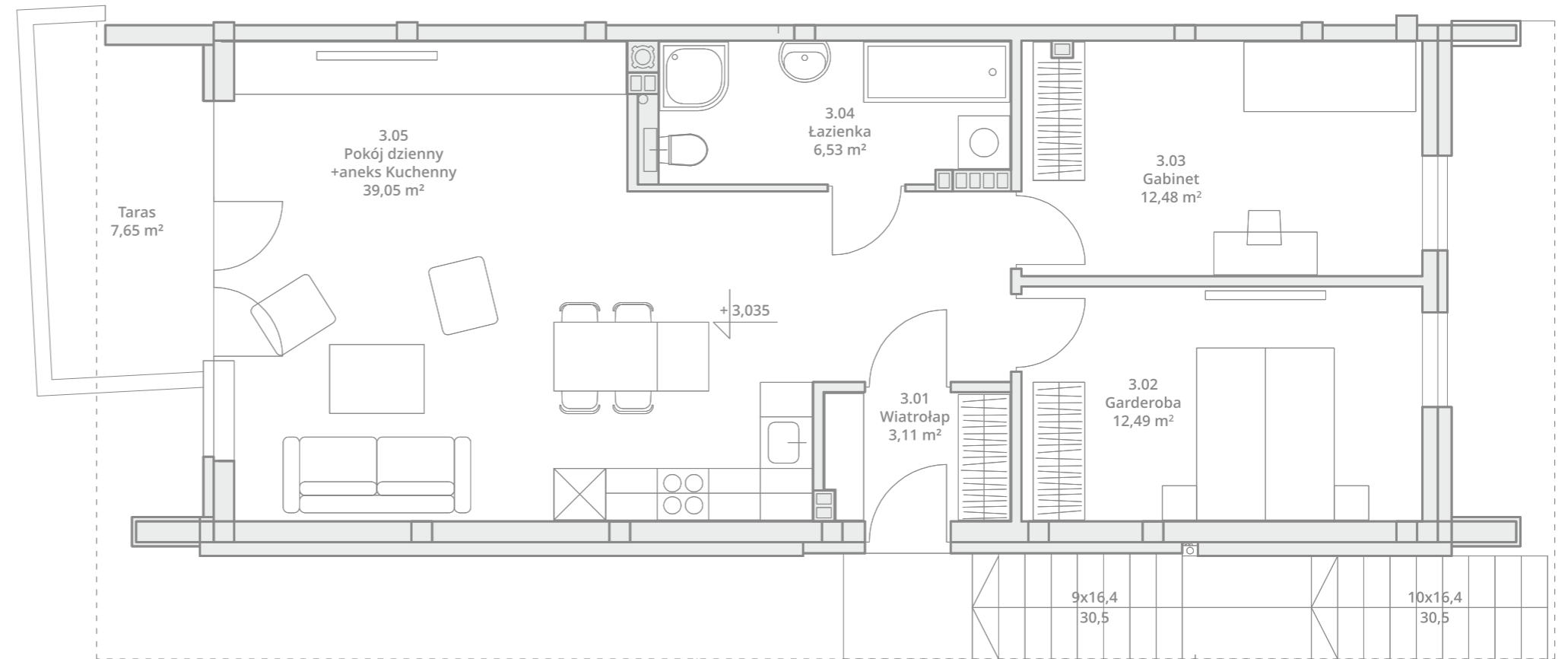


### Zestawienie powierzchni:

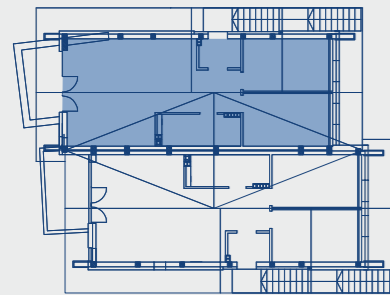
3.01 Wiatrołap	3,11 m <sup>2</sup>
3.02 Garderoba	12,49 m <sup>2</sup>
3.03 Gabinet	12,48 m <sup>2</sup>
3.04 Łazienka	6,53 m <sup>2</sup>
3.05 Pokój dzienny z aneksem kuchennym	39,05 m <sup>2</sup>

Powierzchnia użytkowa 73,66 m<sup>2</sup>

## Mieszkanie górne poddasze



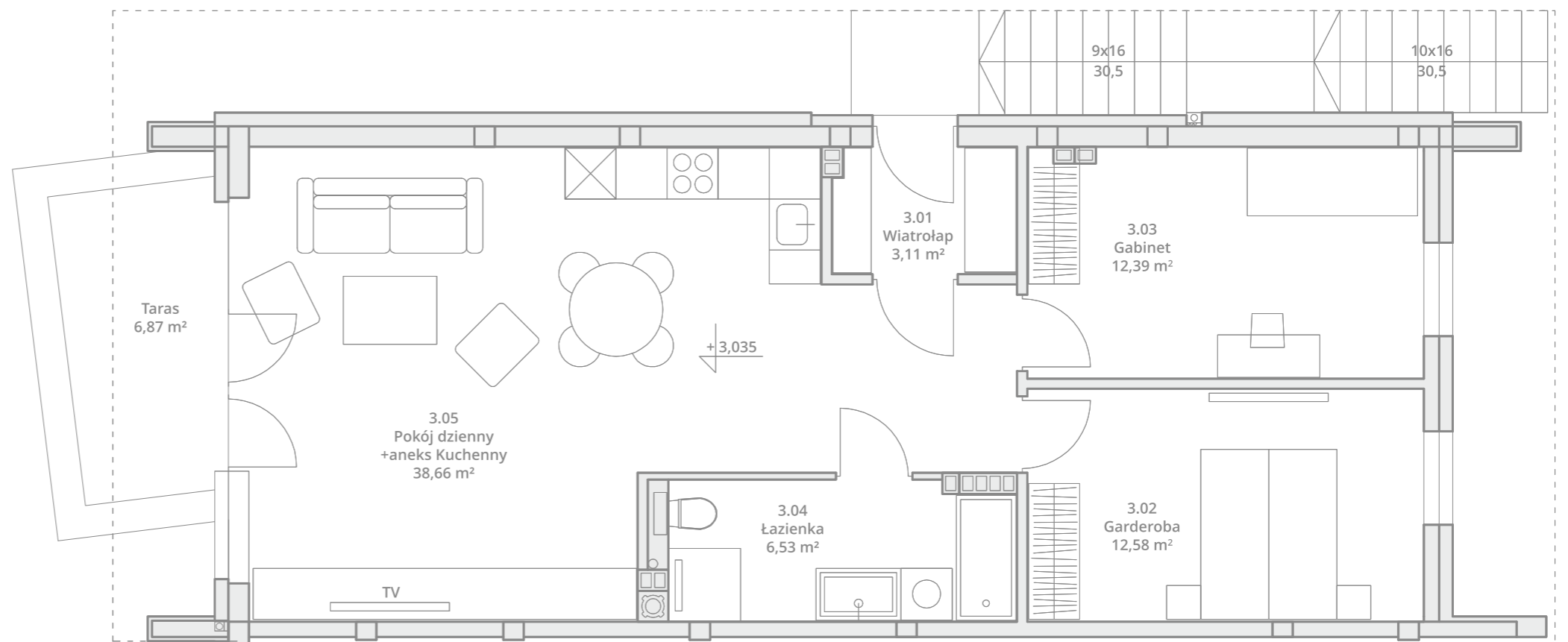
## Budynek nr 2 mieszkanie 2B/2



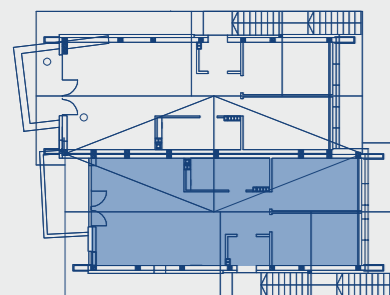
### Zestawienie powierzchni:

3.01 Wiatrołap	3,11 m <sup>2</sup>
3.02 Garderoba	12,58 m <sup>2</sup>
3.03 Gabinet	12,39 m <sup>2</sup>
3.04 Łazienka	6,53 m <sup>2</sup>
3.05 Pokój dzienny z aneksem kuchennym	38,66 m <sup>2</sup>

Powierzchnia użytkowa 73,27 m<sup>2</sup>



## Budynek nr 3 mieszkanie 3A/2

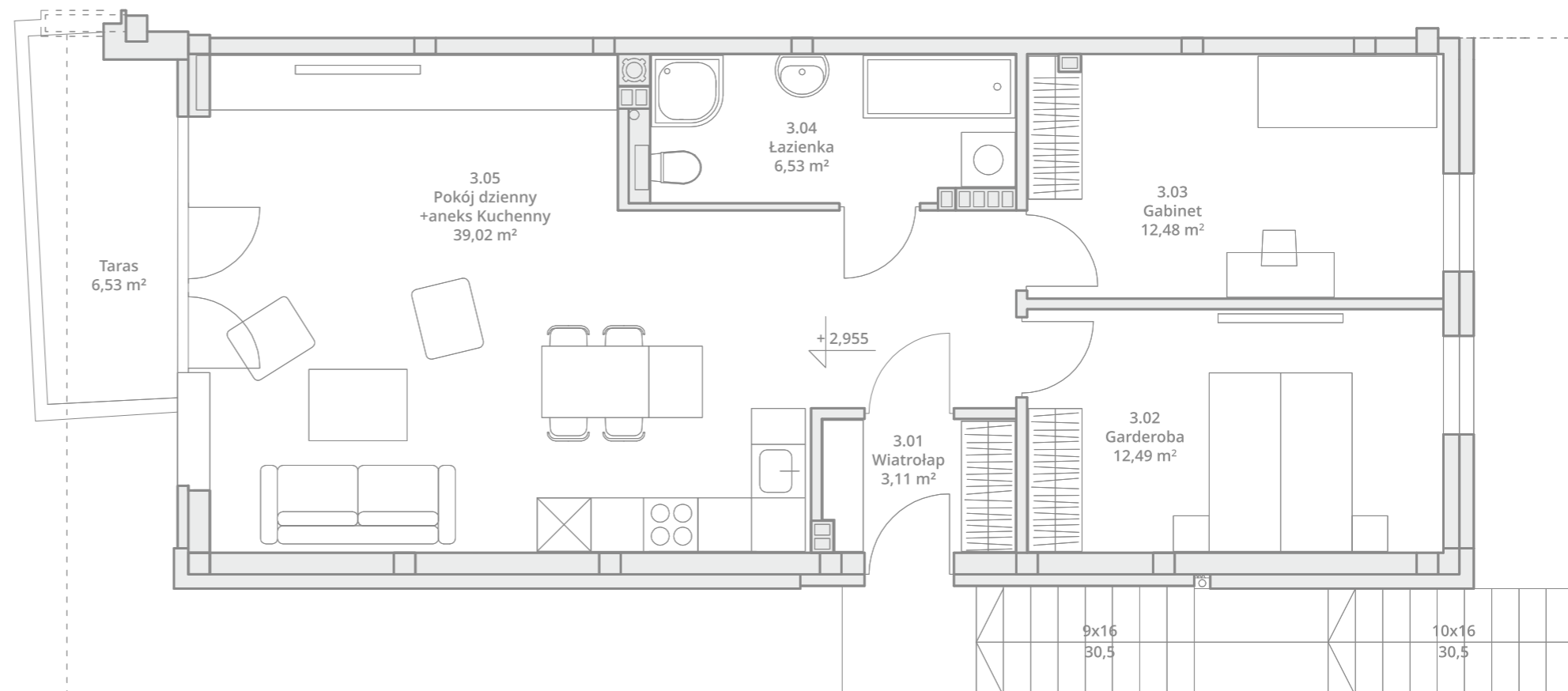


### Zestawienie powierzchni:

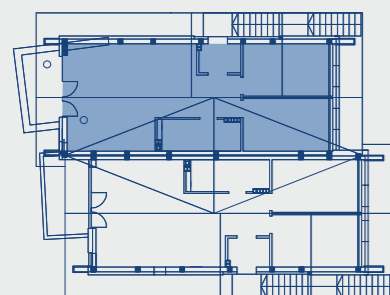
3.01 Wiatrołap	3,11 m <sup>2</sup>
3.02 Garderoba	12,49 m <sup>2</sup>
3.03 Gabinet	12,48 m <sup>2</sup>
3.04 Łazienka	6,53 m <sup>2</sup>
3.05 Pokój dzienny z aneksem kuchennym	39,02 m <sup>2</sup>

Powierzchnia użytkowa 73,63 m<sup>2</sup>

## Mieszkanie górne poddasze



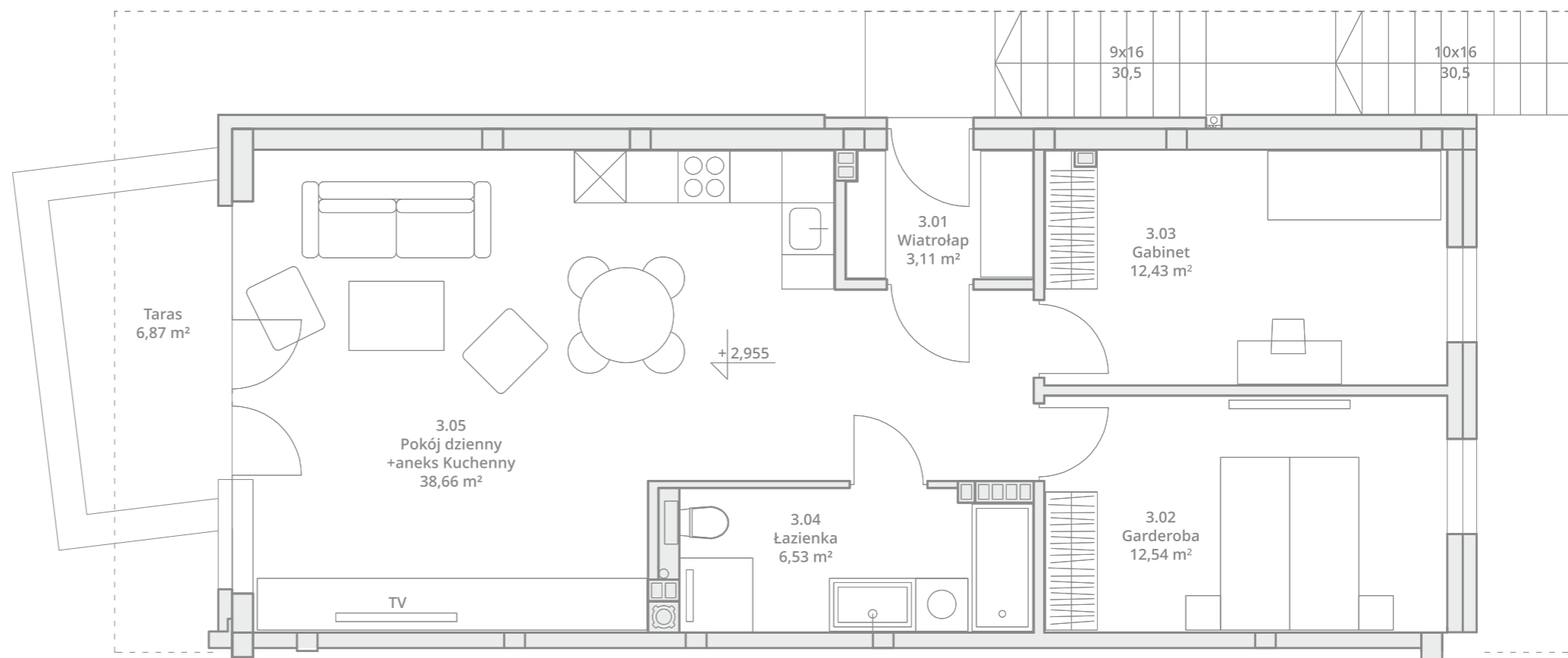
## Budynek nr 3 mieszkanie 3B/2



### Zestawienie powierzchni:

3.01 Wiatrołap	3,11 m <sup>2</sup>
3.02 Garderoba	12,54 m <sup>2</sup>
3.03 Gabinet	12,43 m <sup>2</sup>
3.04 Łazienka	6,53 m <sup>2</sup>
3.05 Pokój dzienny z aneksem kuchennym	38,66 m <sup>2</sup>

Powierzchnia użytkowa 73,27 m<sup>2</sup>





Przykładowa aranżacja apartamentu

## Standard deweloperski

- Materiały budowlane renomowanych producentów
- Stolarka okienna PCV w pakiecie trójszybowym
- Możliwość montażu rolet
- Wysoka izolacyjność cieplna

- Tynki gipsowe
- Wylewki cementowe
- Ogrzewanie podłogowe na dolnym poziomie apartamentu
- Wszystkie media opomiarowane





Budynek apartamentowy - Władysławowo



Istniejemy  
na rynku  
od 1992 roku.

Przedsiębiorstwo SOLGRUD jest generalnym wykonawcą wielokubaturowych obiektów budowlanych, wykonawcą konstrukcji żelbetonowych, producentem stolarki aluminiowej i przeciwpożarowej oraz developerem.



Osiedle mieszkaniowe Nowe Tarпно



Budynek apartamentowy Wiślana - w realizacji

W trakcie  
prowadzonej  
działalności  
wybudowaliśmy:

**1000** mieszkań,  
**34** budynki o łącznej powierzchni  
przekraczającej **50 000m<sup>2</sup>**



Osiedle mieszkaniowe Nowy Rząd





Zarząd Przedsiębiorstwa Solgrud  
86-300 Grudziądz, ul. Olchowa 4  
tel. **+48 56 46 44 200**  
e-mail: [biuro@solgrud.pl](mailto:biuro@solgrud.pl)