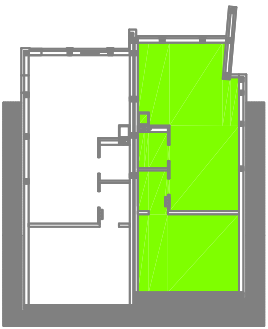


# Starozamkowa

## KARTA MIESZKANIA NR 10/1 Mieszkanie dwupoziomowe

### Budynek nr 3 - parter



### Zestawienie powierzchni:

1.01 Pokój dzienny z aneksem kuchennym	39,26 m <sup>2</sup>
1.02 Sypialnia	3,41 m <sup>2</sup>
1.03 Łazienka	3,20 m <sup>2</sup>
1.04 Pomieszczenie techniczne	23,89 m <sup>2</sup>
<b>Powierzchnia użytkowa</b>	<b>69,76 m<sup>2</sup></b>

