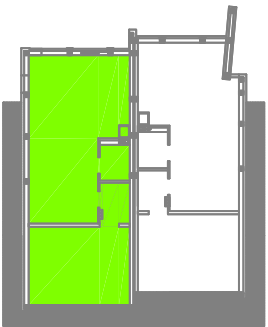


Starozamkowa

KARTA MIESZKANIA NR 10A/1 Mieszkanie dwupoziomowe

Budynek nr 3 - parter



Zestawienie powierzchni:

1.01 Pokój dzienny z aneksem kuchennym	40,53 m ²
1.02 Sypialnia	3,47 m ²
1.03 Łazienka	3,24 m ²
1.04 Pomieszczenie techniczne	23,68 m ²
Powierzchnia użytkowa	70,92 m²

