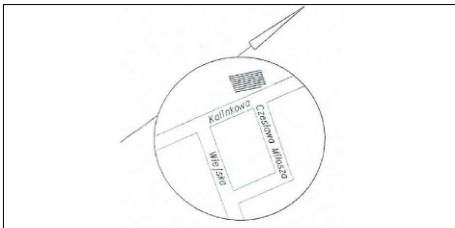
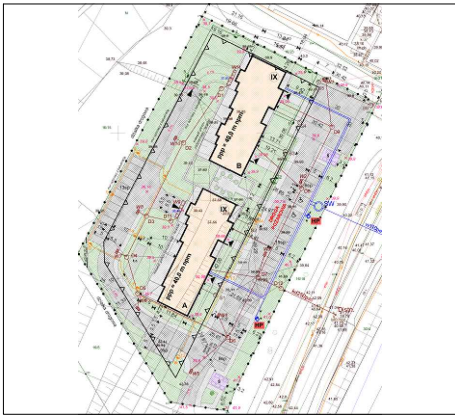
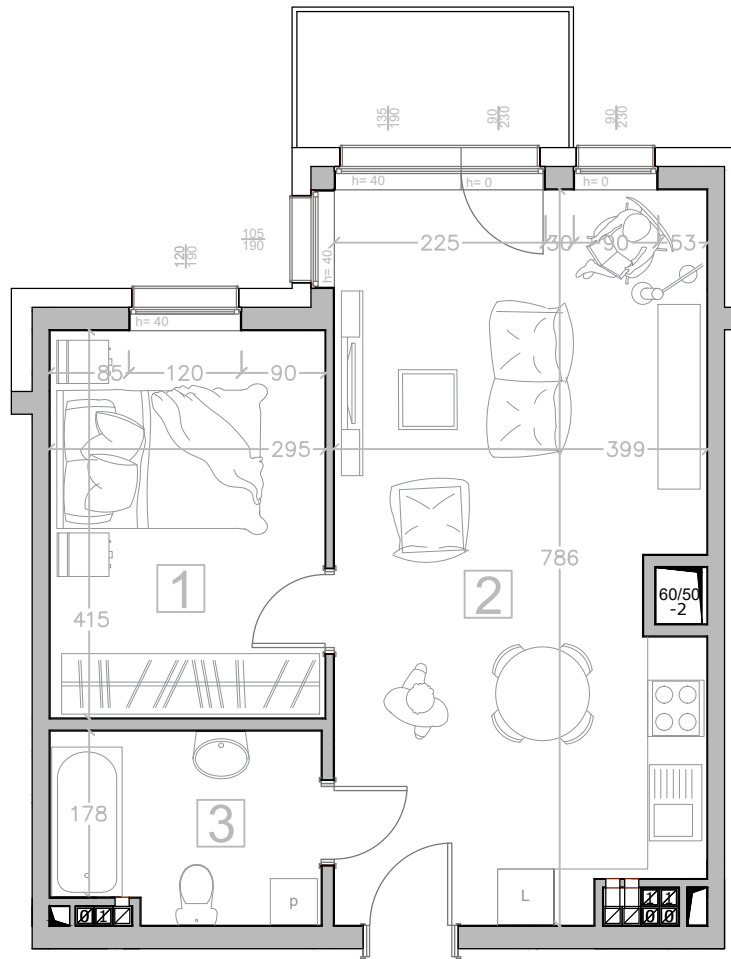


# Kalinkowa 84



Karta lokalu nie stanowi oferty w rozumieniu przepisów Kodeksu Cywilnego. Karta lokalu ma charakter jedynie poglądowy, podczas realizacji projektu niektóre szczegóły mogą ulec zmianie. Widoczne na rysunkach wyposażenie wnętrz (meble, kuchenka, zlewozmywak, umywalka, toaleta itp.) wraz z ich rozmieszczeniem wykorzystywane jest tylko w celach poglądowych.



Realizacja:

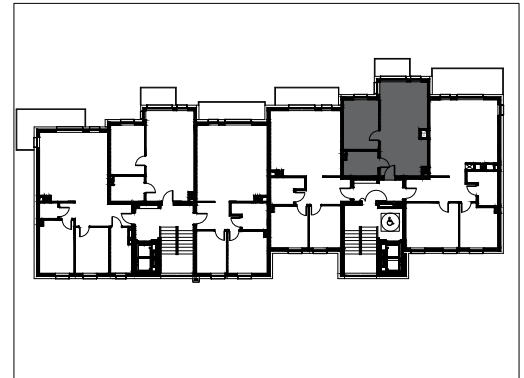
BUDYNEK "B"

Kondygnacja:

II PIĘTRO

Numer mieszkania:

35



Lp. Nazwa pomieszczenia:

1	Pokój	12.10 m <sup>2</sup>
---	-------	----------------------

2	Pokój z aneksem kuchennym	29.92 m <sup>2</sup>
---	---------------------------	----------------------

3	Łazienka	5.69 m <sup>2</sup>
---	----------	---------------------

Powierzchnia użytkowa

47.71 m<sup>2</sup>