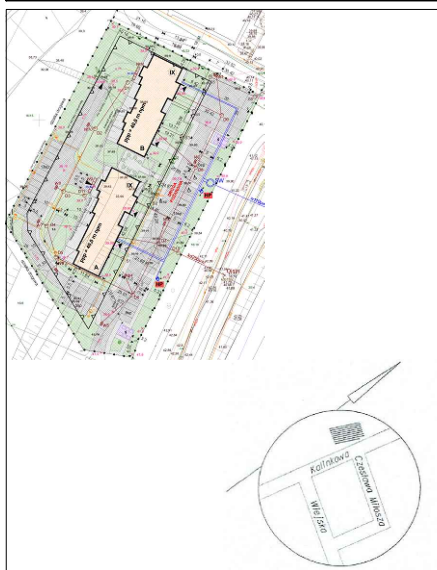
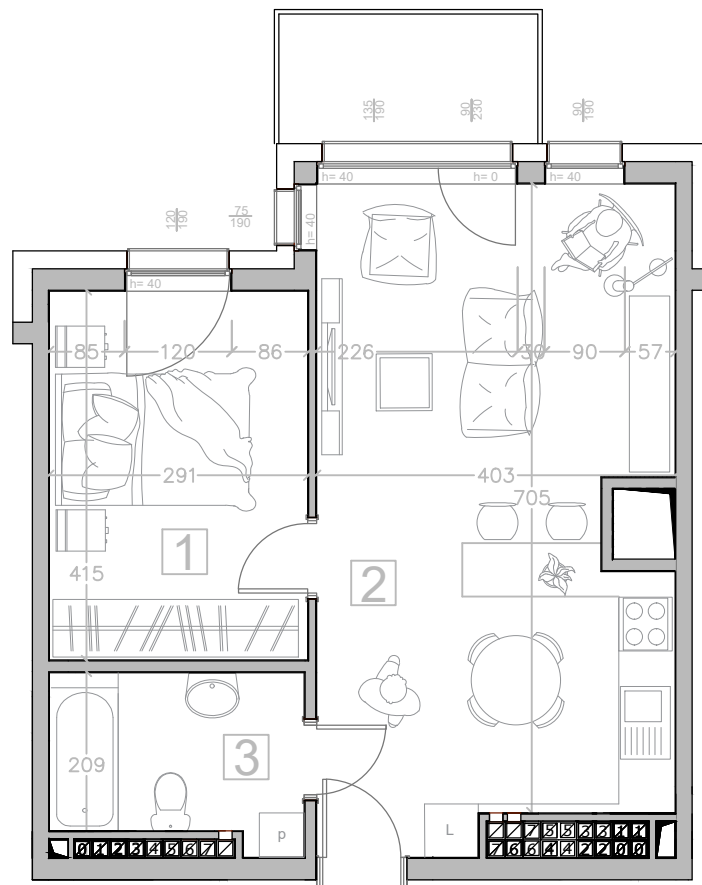


Kalinkowa 84



Karta lokalu nie stanowi oferty w rozumieniu przepisów Kodeksu Cywilnego. Karta lokalu ma charakter jedynie poglądowy, podczas realizacji projektu niektóre szczegóły mogą ulec zmianie. Widoczne na rysunkach wyposażenie wnętrza (meble, kuchenka, zlewozmywak, umywalka, toaleta itp.) wraz z ich rozmieszczeniem wykorzystywane jest tylko w celach poglądowych.



Realizacja:

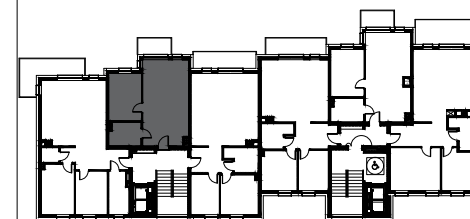
BUDYNEK "B"

Kondygnacja:

VIII PIĘTRO

Numer mieszkania:

26



Lp. Nazwa pomieszczenia:

1	Pokój	11.89 m ²
---	-------	----------------------

2	Pokój z aneksem kuchennym	28.18 m ²
---	---------------------------	----------------------

3	Łazienka	5.23 m ²
---	----------	---------------------

Powierzchnia użytkowa

45.31 m²