

# KALINKOWA 84

## KARTA LOKALU

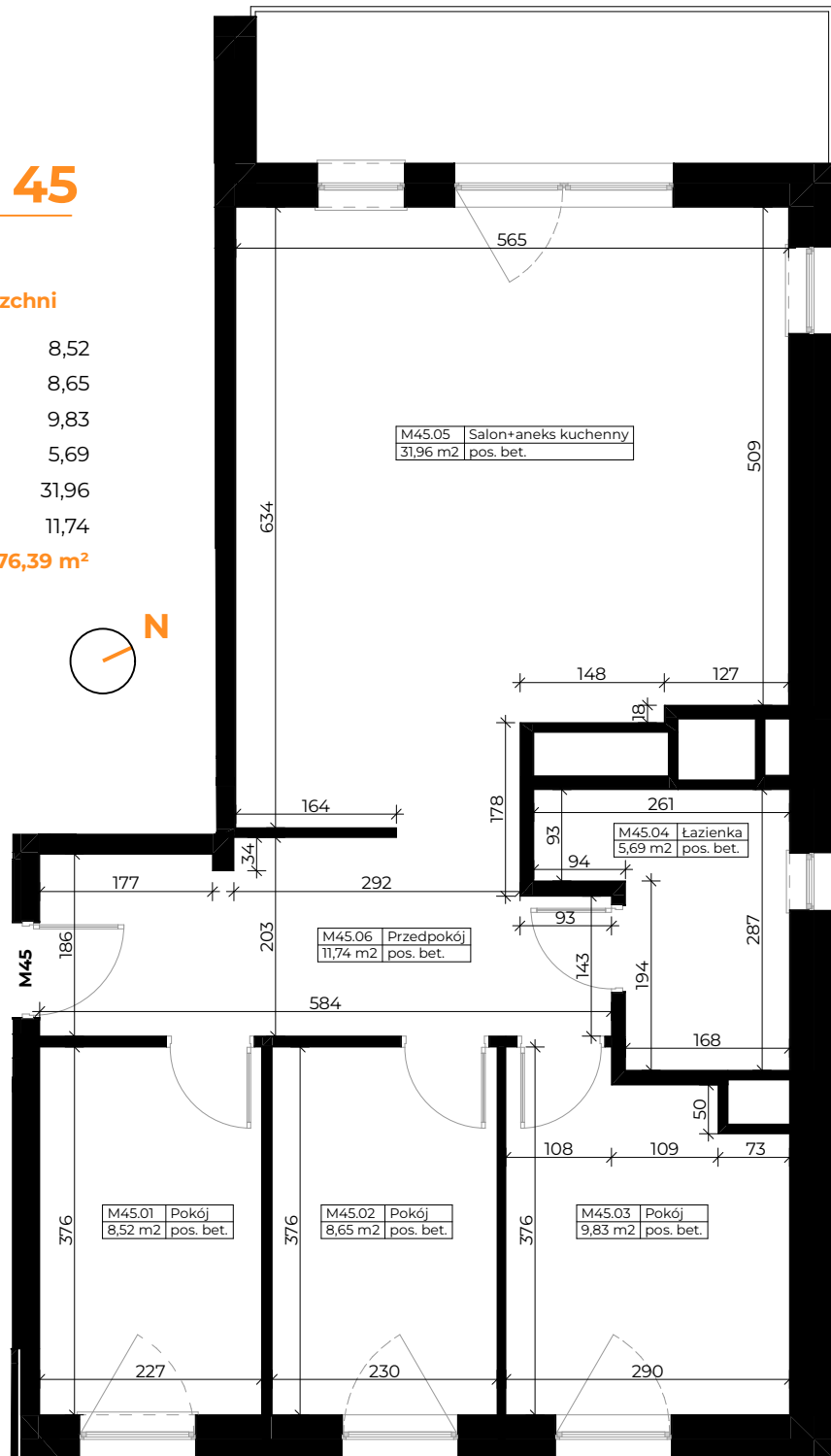
### MIESZKANIE NR 45

KLATKA B | V Piętro

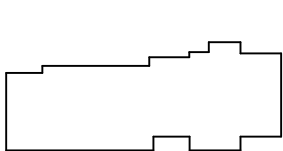
#### MIESZKANIE 45 | zestawienie powierzchni

M45.01	Pokój	8,52
M45.02	Pokój	8,65
M45.03	Pokój	9,83
M45.04	Łazienka	5,69
M45.05	Salon+aneks kuchenny	31,96
M45.06	Przedpokój	11,74

**76,39 m<sup>2</sup>**



#### LOKALIZACJA BUDYNKU



#### LOKALIZACJA MIESZKANIA

